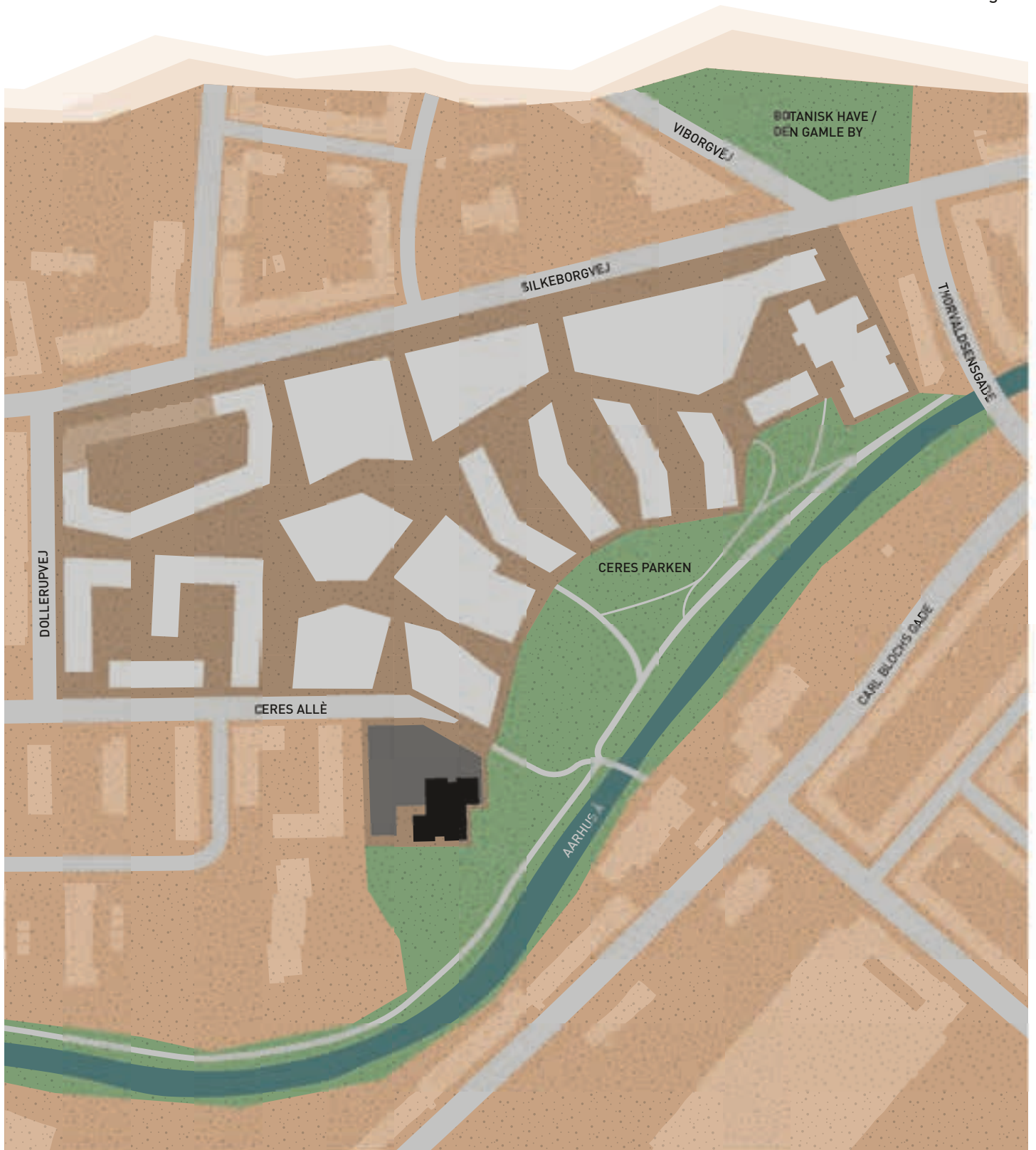


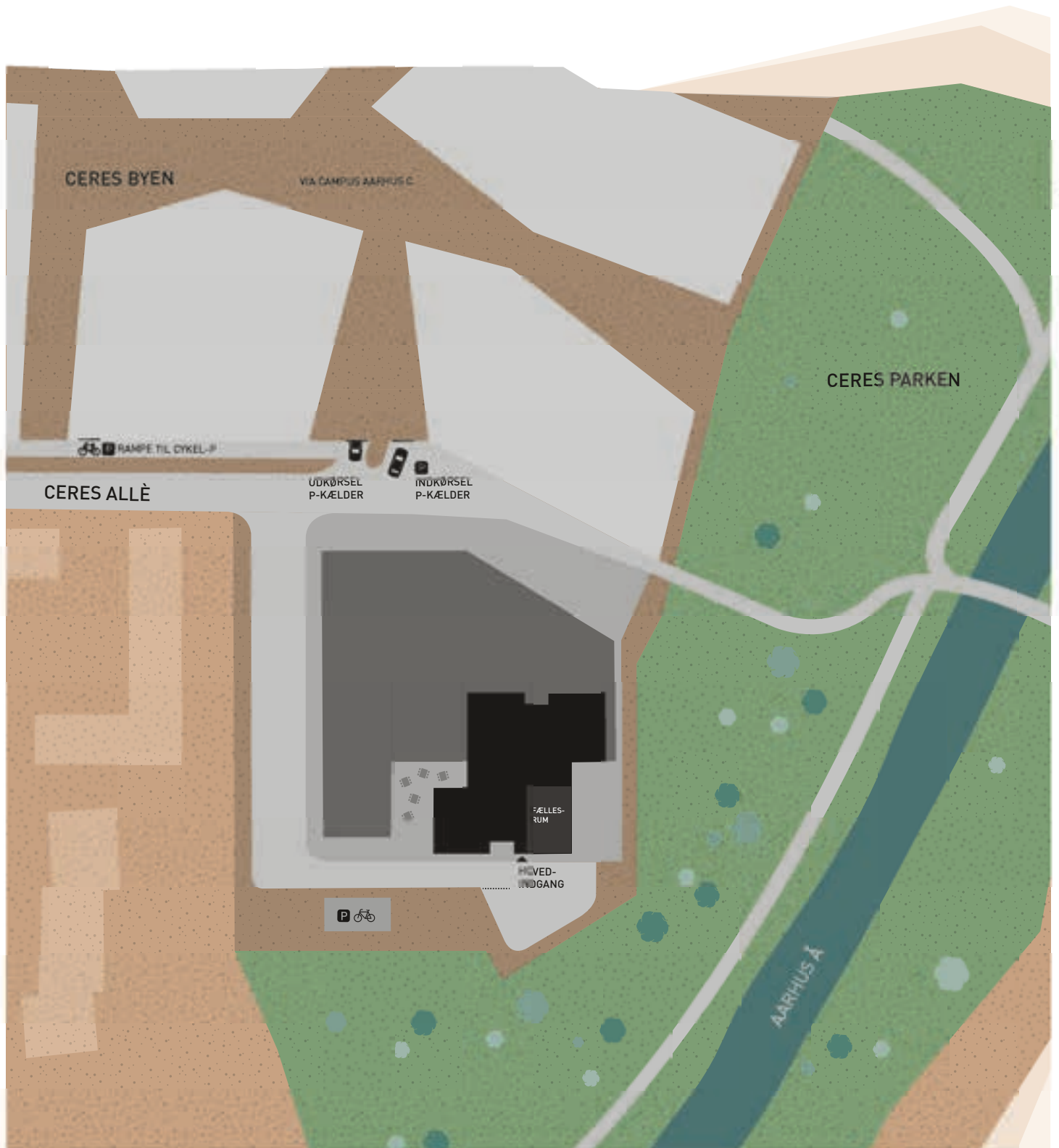
# CERES PANORAMA

---





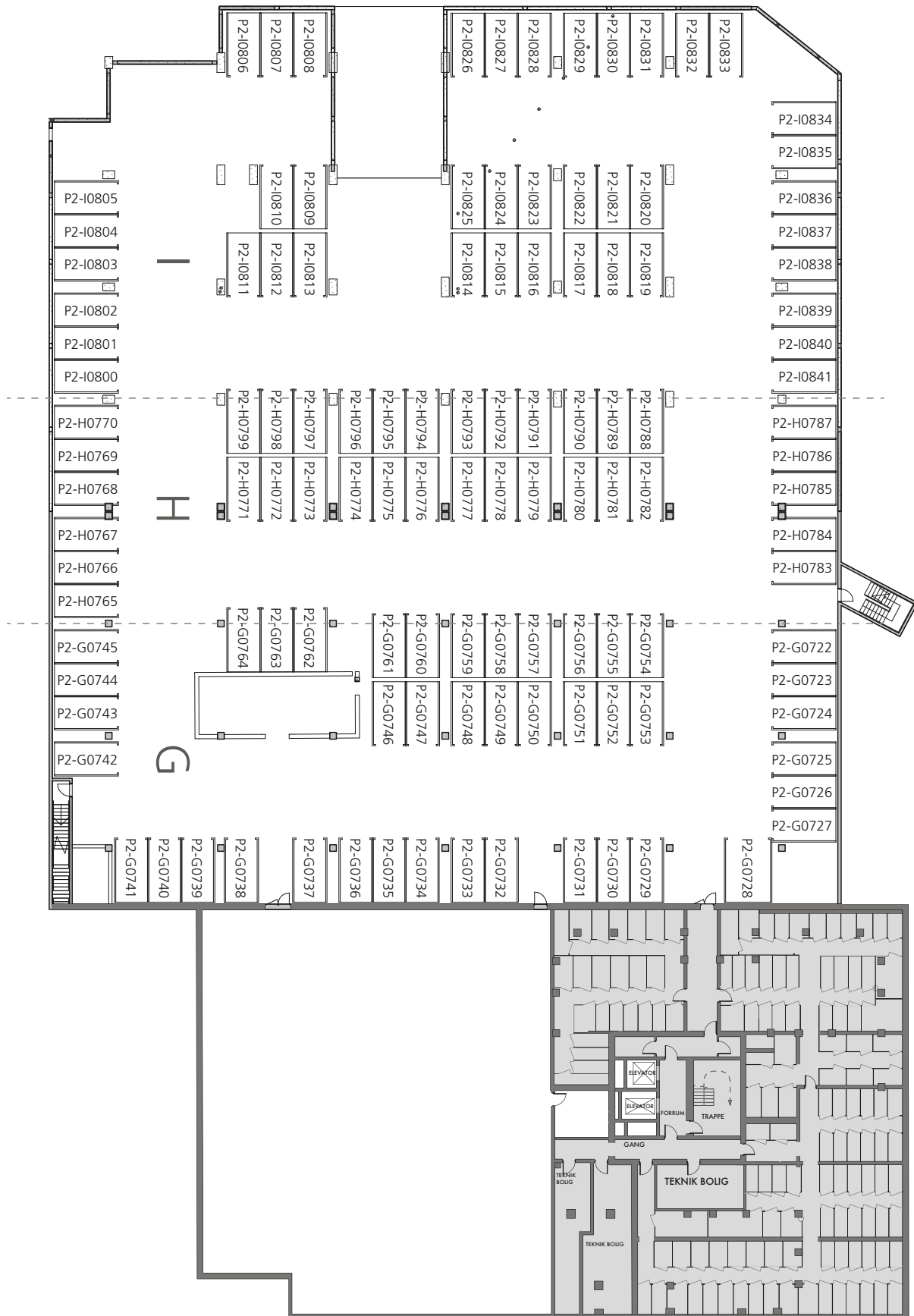




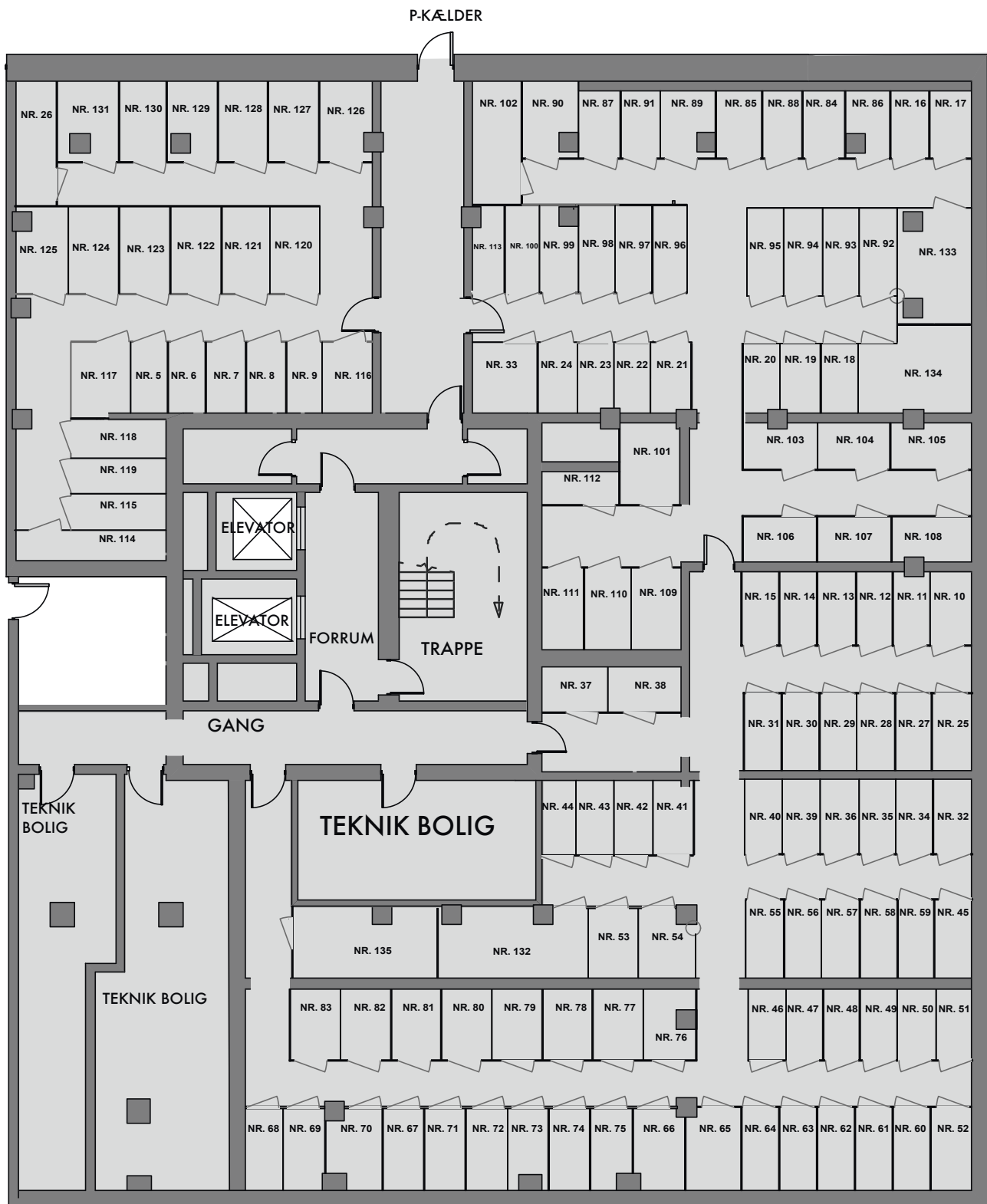


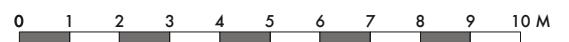






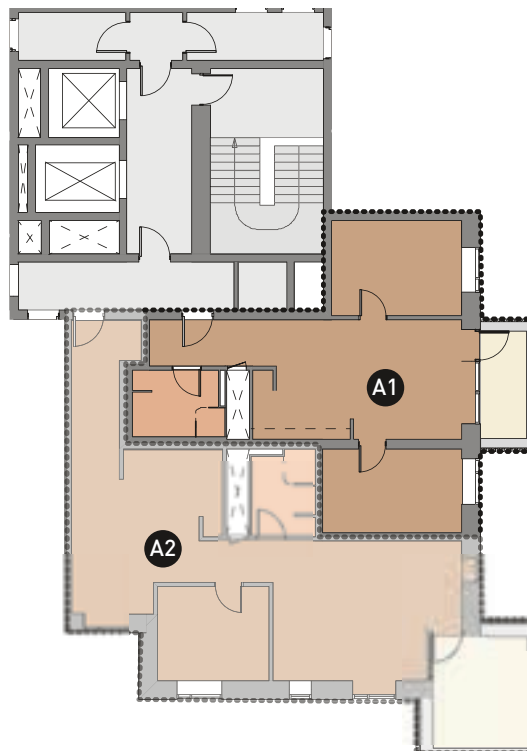






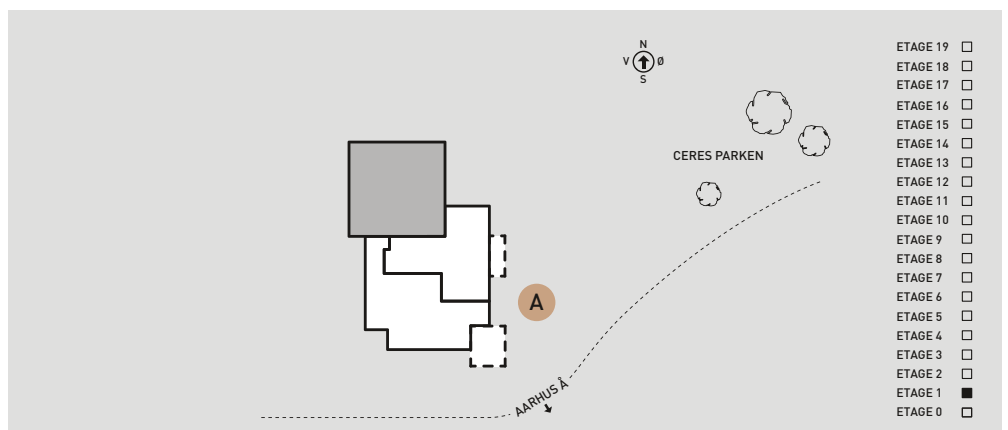


● BOLIGTYPE



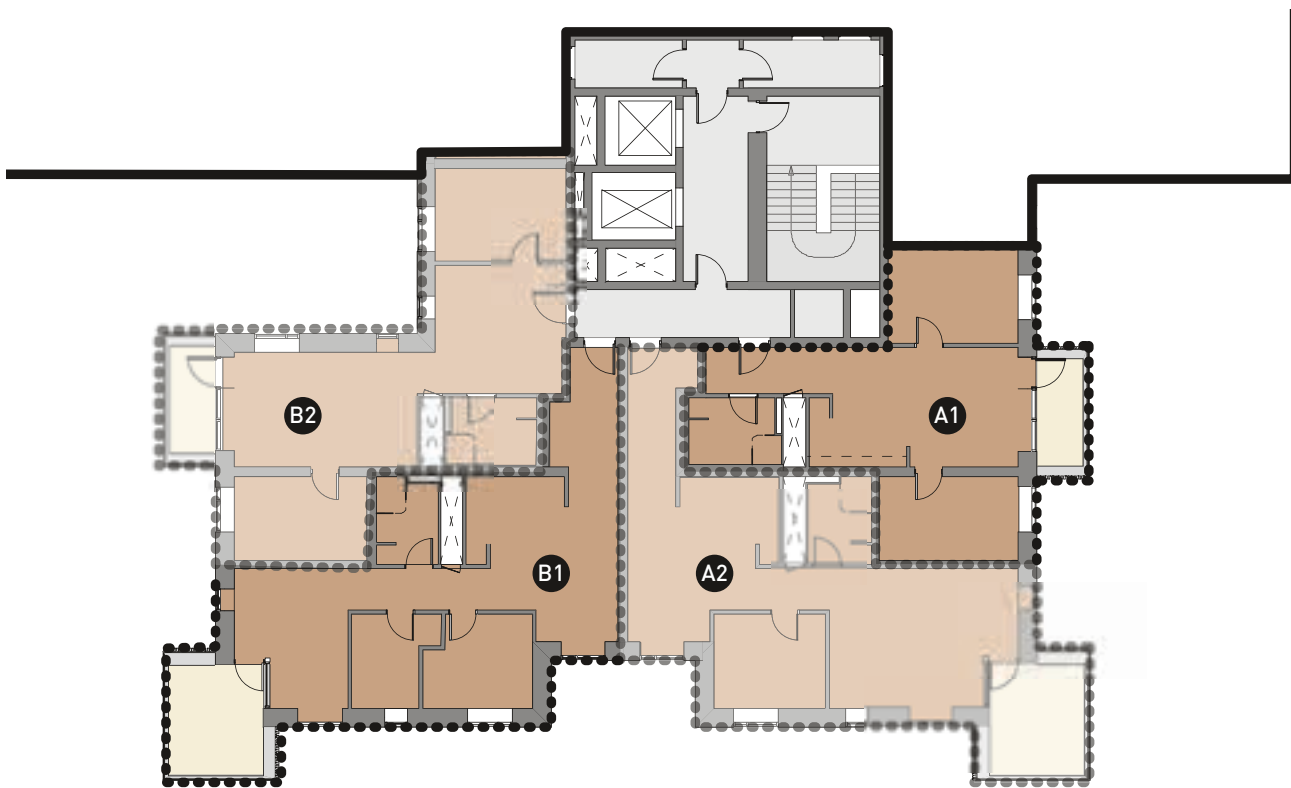
**CERES PANORAMA**

Ceres Allé 7  
Etage .....1



- ETAGE 19
- ETAGE 18
- ETAGE 17
- ETAGE 16
- ETAGE 15
- ETAGE 14
- ETAGE 13
- ETAGE 12
- ETAGE 11
- ETAGE 10
- ETAGE 9
- ETAGE 8
- ETAGE 7
- ETAGE 6
- ETAGE 5
- ETAGE 4
- ETAGE 3
- ETAGE 2
- ETAGE 1
- ETAGE 0

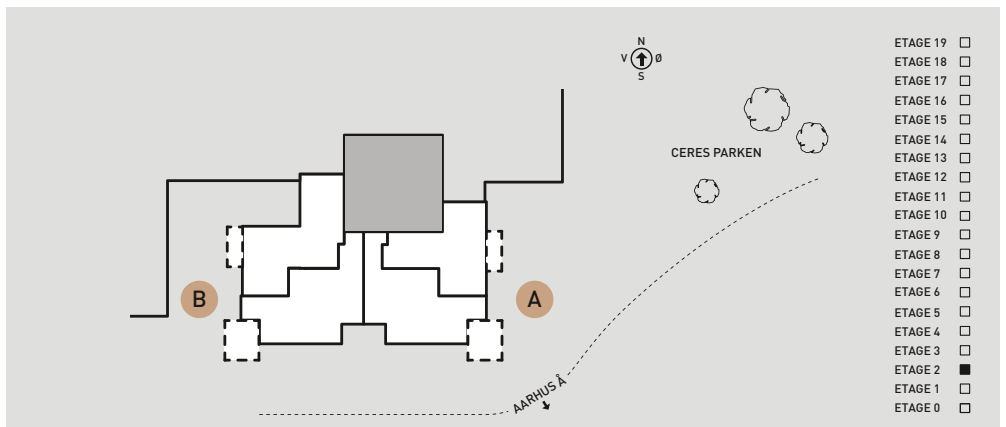
● BOLIGTYPE



**CERES PANORAMA**

Ceres Allé 7  
Etage ..... 2

**OBS:**  
Lejlighed B2 har et vindue  
mindre ifht etage 3



- ETAGE 19
- ETAGE 18
- ETAGE 17
- ETAGE 16
- ETAGE 15
- ETAGE 14
- ETAGE 13
- ETAGE 12
- ETAGE 11
- ETAGE 10
- ETAGE 9
- ETAGE 8
- ETAGE 7
- ETAGE 6
- ETAGE 5
- ETAGE 4
- ETAGE 3
- ETAGE 2
- ETAGE 1
- ETAGE 0

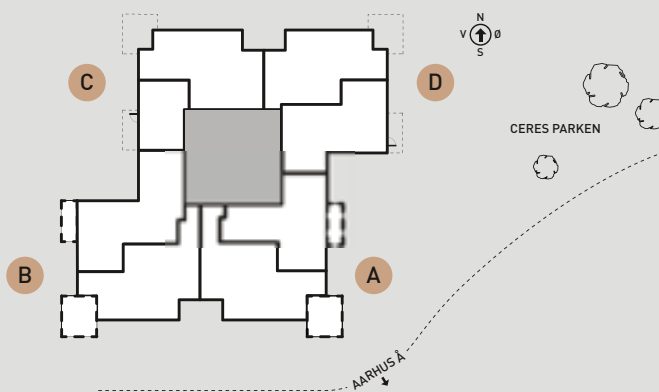


● BOLIGTYPE



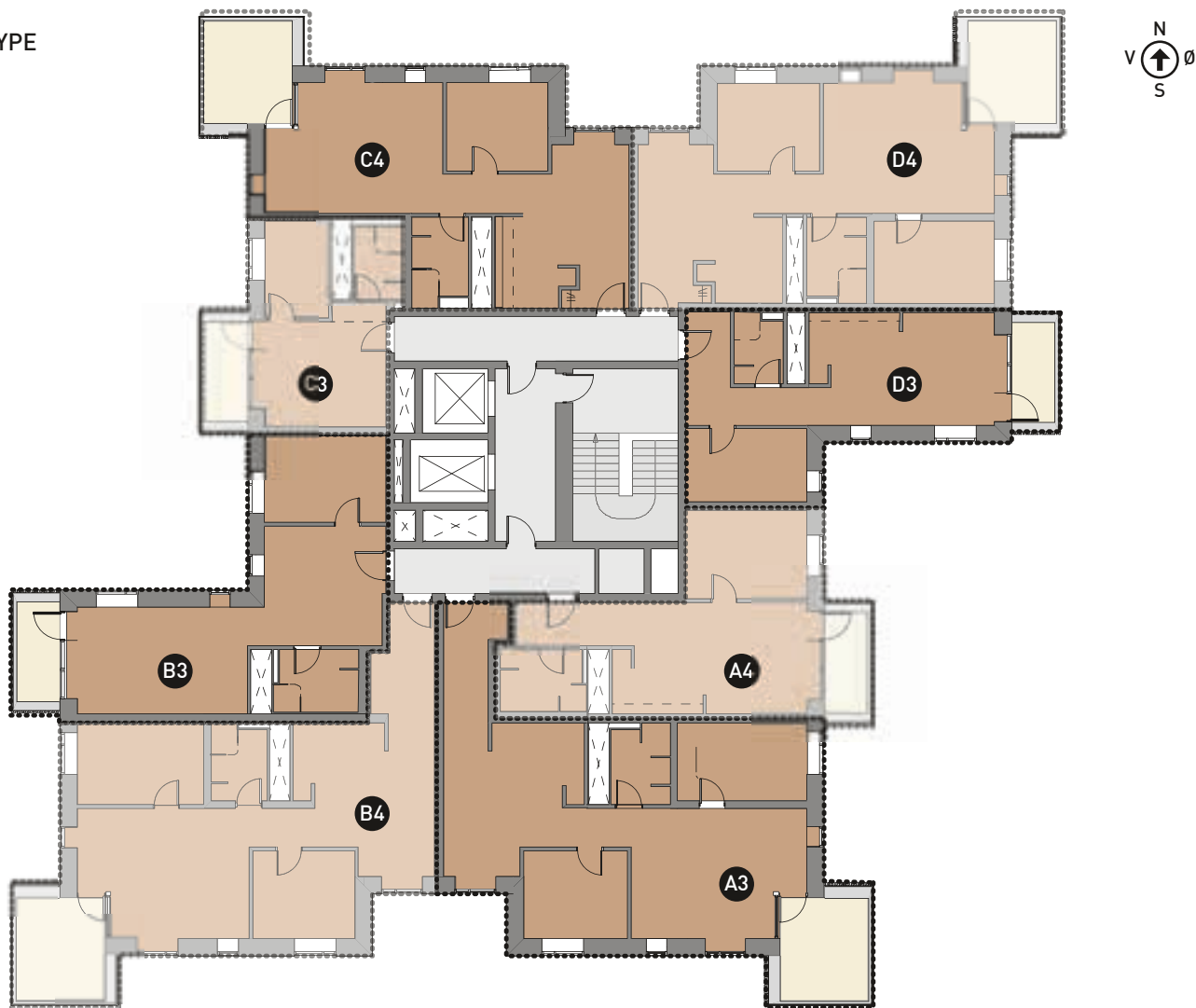
## CERES PANORAMA

Ceres Allé 7  
Etage ..... 3



- ETAGE 19
- ETAGE 18
- ETAGE 17
- ETAGE 16
- ETAGE 15
- ETAGE 14
- ETAGE 13
- ETAGE 12
- ETAGE 11
- ETAGE 10
- ETAGE 9
- ETAGE 8
- ETAGE 7
- ETAGE 6
- ETAGE 5
- ETAGE 4
- ETAGE 3
- ETAGE 2
- ETAGE 1
- ETAGE 0

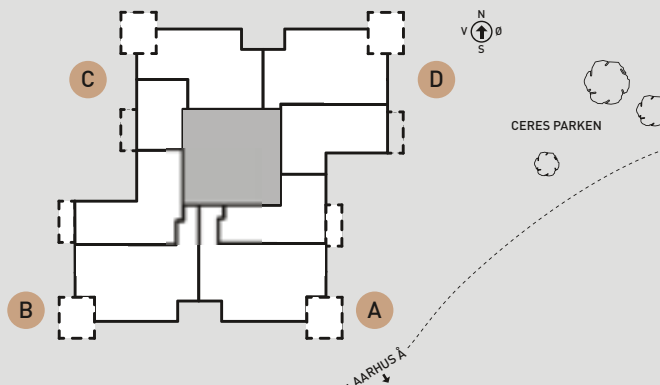
● BOLIGTYPE



**CERES PANORAMA**

Ceres Allé 7

Etage ..... 4, 6, 8,10,12,14,16



- ETAGE 19
- ETAGE 18
- ETAGE 17
- ETAGE 16
- ETAGE 15
- ETAGE 14
- ETAGE 13
- ETAGE 12
- ETAGE 11
- ETAGE 10
- ETAGE 9
- ETAGE 8
- ETAGE 7
- ETAGE 6
- ETAGE 5
- ETAGE 4
- ETAGE 3
- ETAGE 2
- ETAGE 1
- ETAGE 0



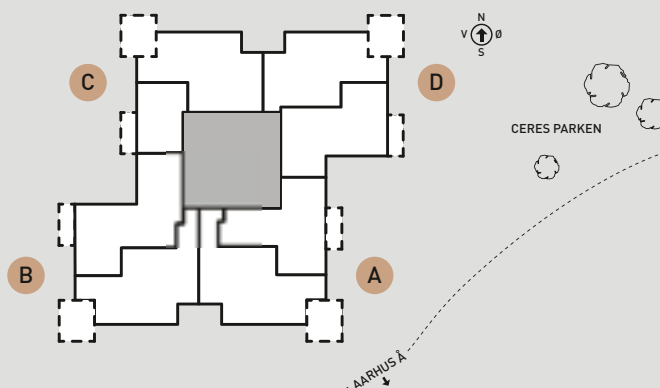
● BOLIGTYPE



## CERES PANORAMA

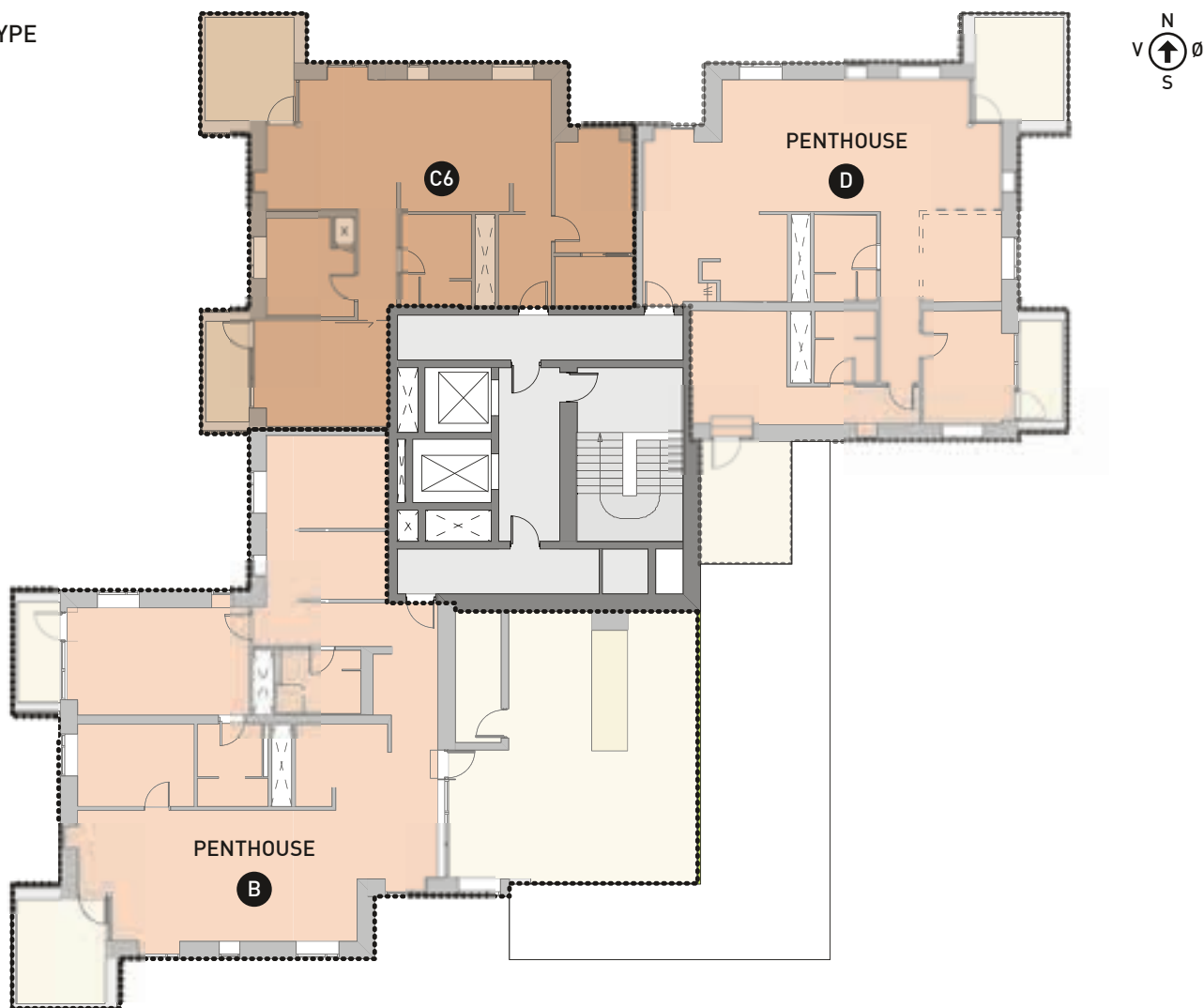
Ceres Allé 7

Etage ..... 5, 7, 9, 11, 13, 15, 17



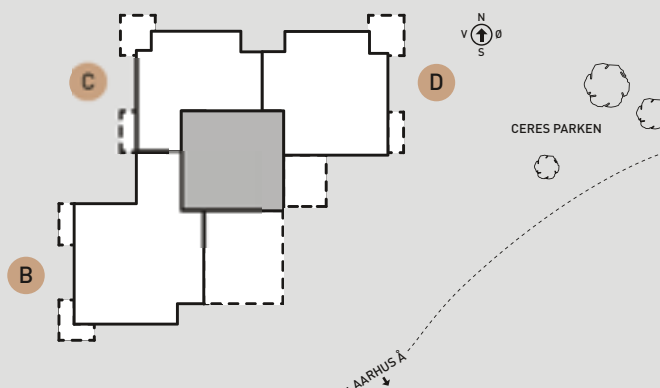
- ETAGE 19
- ETAGE 18
- ETAGE 17
- ETAGE 16
- ETAGE 15
- ETAGE 14
- ETAGE 13
- ETAGE 12
- ETAGE 11
- ETAGE 10
- ETAGE 9
- ETAGE 8
- ETAGE 7
- ETAGE 6
- ETAGE 5
- ETAGE 4
- ETAGE 3
- ETAGE 2
- ETAGE 1
- ETAGE 0

● BOLIGTYPE



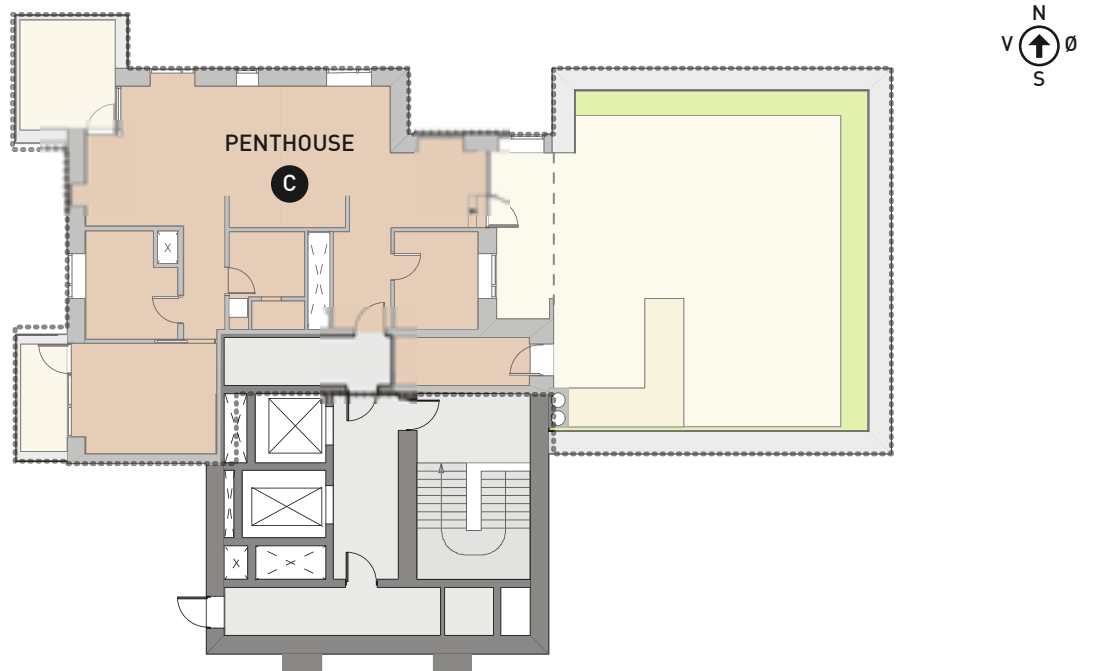
## CERES PANORAMA

Ceres Allé 7  
Etage ..... 18



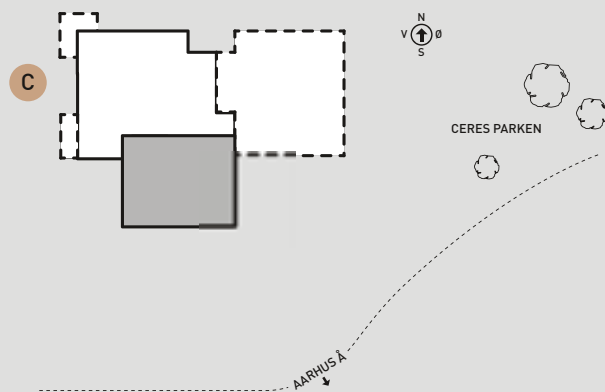
- ETAGE 19
- ETAGE 18
- ETAGE 17
- ETAGE 16
- ETAGE 15
- ETAGE 14
- ETAGE 13
- ETAGE 12
- ETAGE 11
- ETAGE 10
- ETAGE 9
- ETAGE 8
- ETAGE 7
- ETAGE 6
- ETAGE 5
- ETAGE 4
- ETAGE 3
- ETAGE 2
- ETAGE 1
- ETAGE 0

● BOLIGTYPE



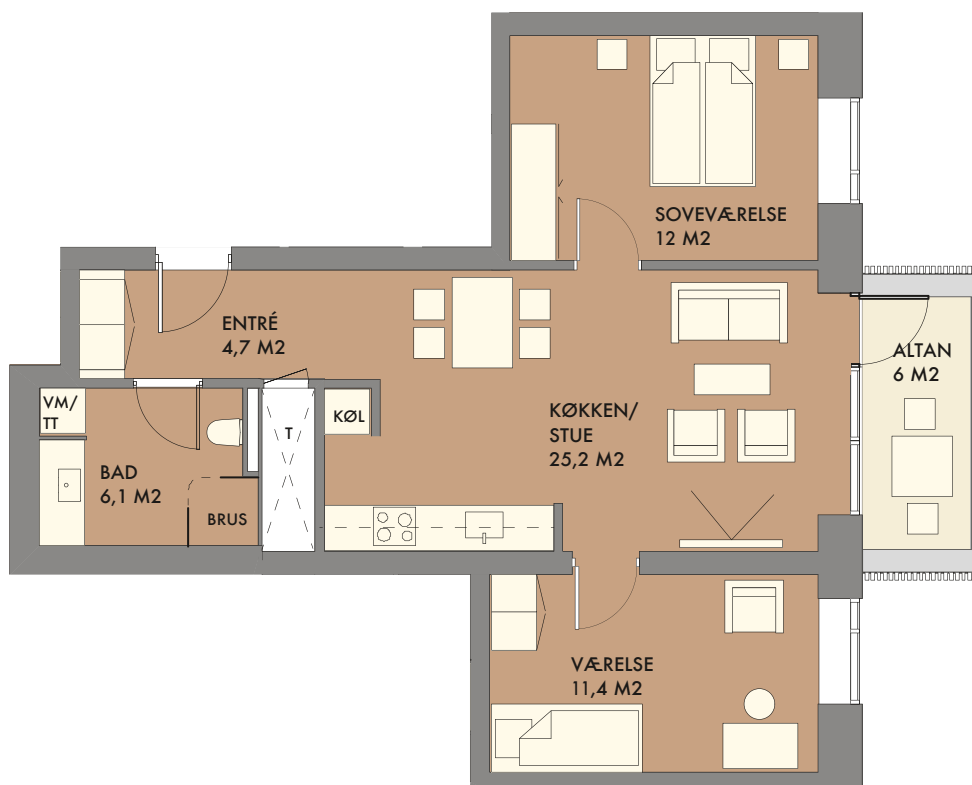
**CERES PANORAMA**

Ceres Allé 7  
Etage ..... 19



- ETAGE 19 ■
- ETAGE 18 □
- ETAGE 17 □
- ETAGE 16 □
- ETAGE 15 □
- ETAGE 14 □
- ETAGE 13 □
- ETAGE 12 □
- ETAGE 11 □
- ETAGE 10 □
- ETAGE 9 □
- ETAGE 8 □
- ETAGE 7 □
- ETAGE 6 □
- ETAGE 5 □
- ETAGE 4 □
- ETAGE 3 □
- ETAGE 2 □
- ETAGE 1 □
- ETAGE 0 □





SIGNATURFORKLARING:

VM = VASKEMASKINE

TT = TØRRETUMBLER

T = TEKNIK



## CERES PANORAMA

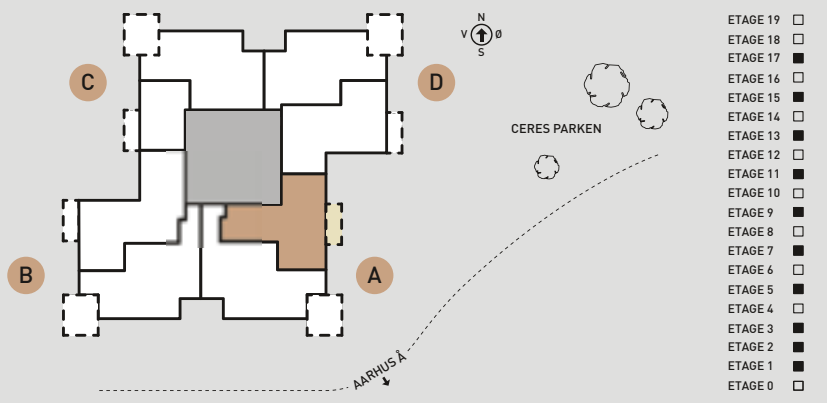
Ceres Allé 7

Etage .. 1, 2, 3, 5, 7, 9, 11, 13, 15, 17

Boligtype ..... A1

BBR-areal ..... 89 m<sup>2</sup>

Altan/terrasse ..... 6 m<sup>2</sup>





SIGNATURFORKLARING:

VM = VASKEMASKINE

TT = TØRRETUMBLER

T = TEKNIK



## CERES PANORAMA

Ceres Allé 7

Etage ..... 1, 2, 3, 5, 7, 9, 11,  
..... 13, 15, 17

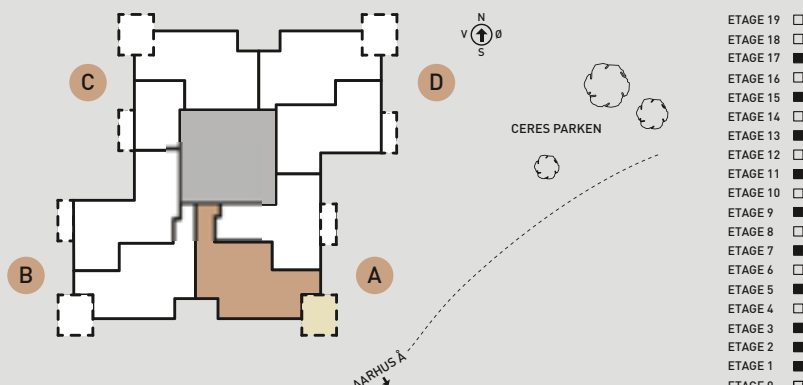
Boligtype ..... A2

BBR-areal ..... 103 m<sup>2</sup>

Altan/terrasse ..... 12 m<sup>2</sup>

OBS:

På etage 1 er BBR-areal... 105 m<sup>2</sup>



- ETAGE 19
- ETAGE 18
- ETAGE 17
- ETAGE 16
- ETAGE 15
- ETAGE 14
- ETAGE 13
- ETAGE 12
- ETAGE 11
- ETAGE 10
- ETAGE 9
- ETAGE 8
- ETAGE 7
- ETAGE 6
- ETAGE 5
- ETAGE 4
- ETAGE 3
- ETAGE 2
- ETAGE 1
- ETAGE 0

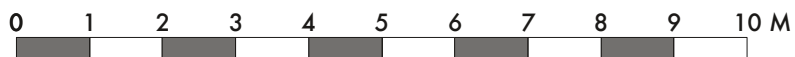


SIGNATURFORKLARING:

VM = VASKEMASKINE

TT = TØRRETUMBLER

T = TEKNIK



## CERES PANORAMA

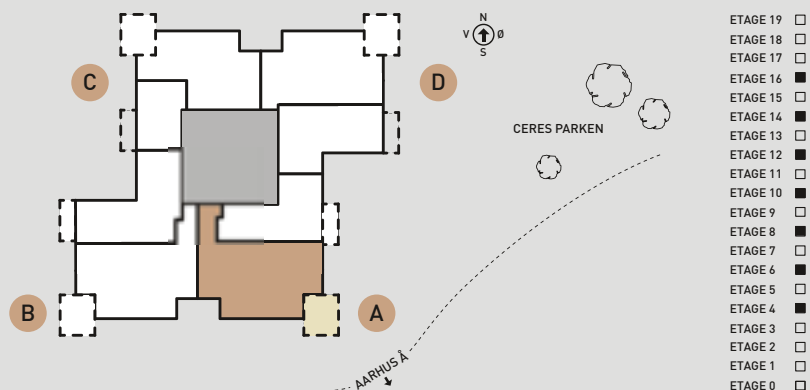
Ceres Allé 7

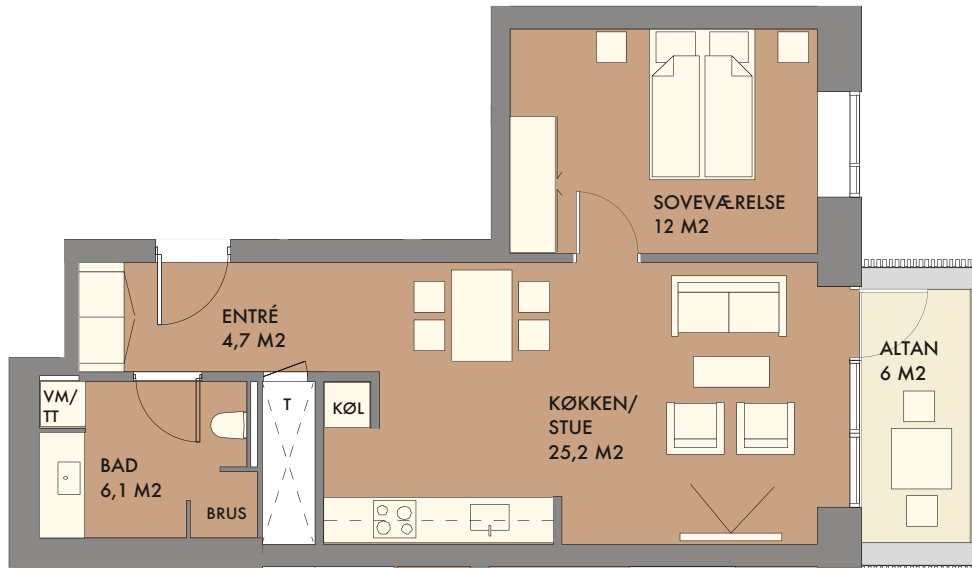
Etage ..... 4, 6, 8, 10, 12, 14, 16

Boligtype ..... A3

BBR-areal ..... 118 m<sup>2</sup>

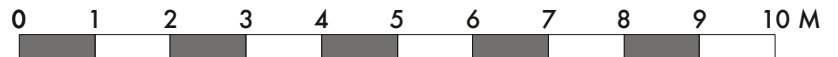
Altan/terrasse ..... 12 m<sup>2</sup>





SIGNATURFORKLARING:

VM = VASKEMASKINE  
 TT = TØRRETUMBLER  
 T = TEKNIK



**CERES PANORAMA**

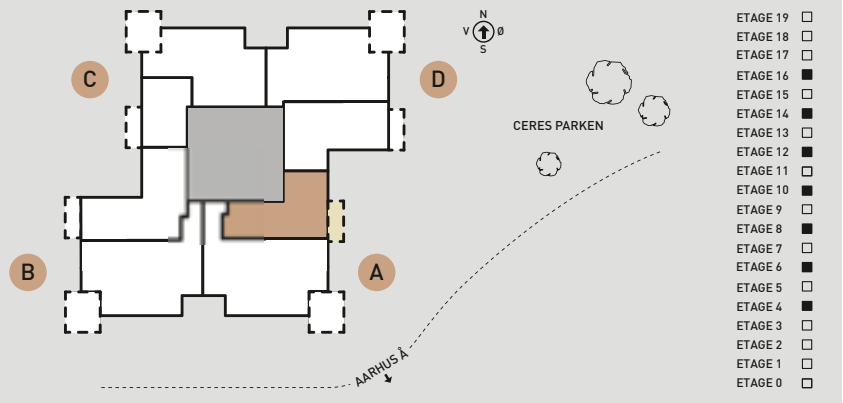
Ceres Allé 7

Etage ..... 4, 6, 8, 10, 12, 14, 16

Boligtype ..... A4

BBR-areal ..... 74 m<sup>2</sup>

Altan/terrasse ..... 6 m<sup>2</sup>







SIGNATURFORKLARING:

VM = VASKEMASKINE

TT = TØRRETUMBLER

T = TEKNIK



## CERES PANORAMA

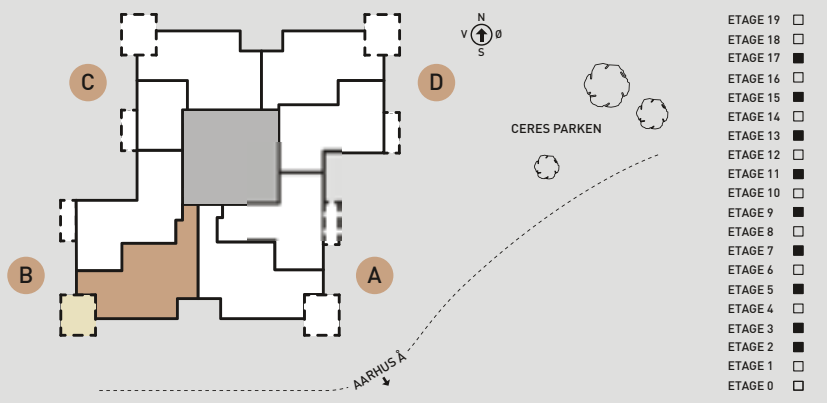
Ceres Allé 7

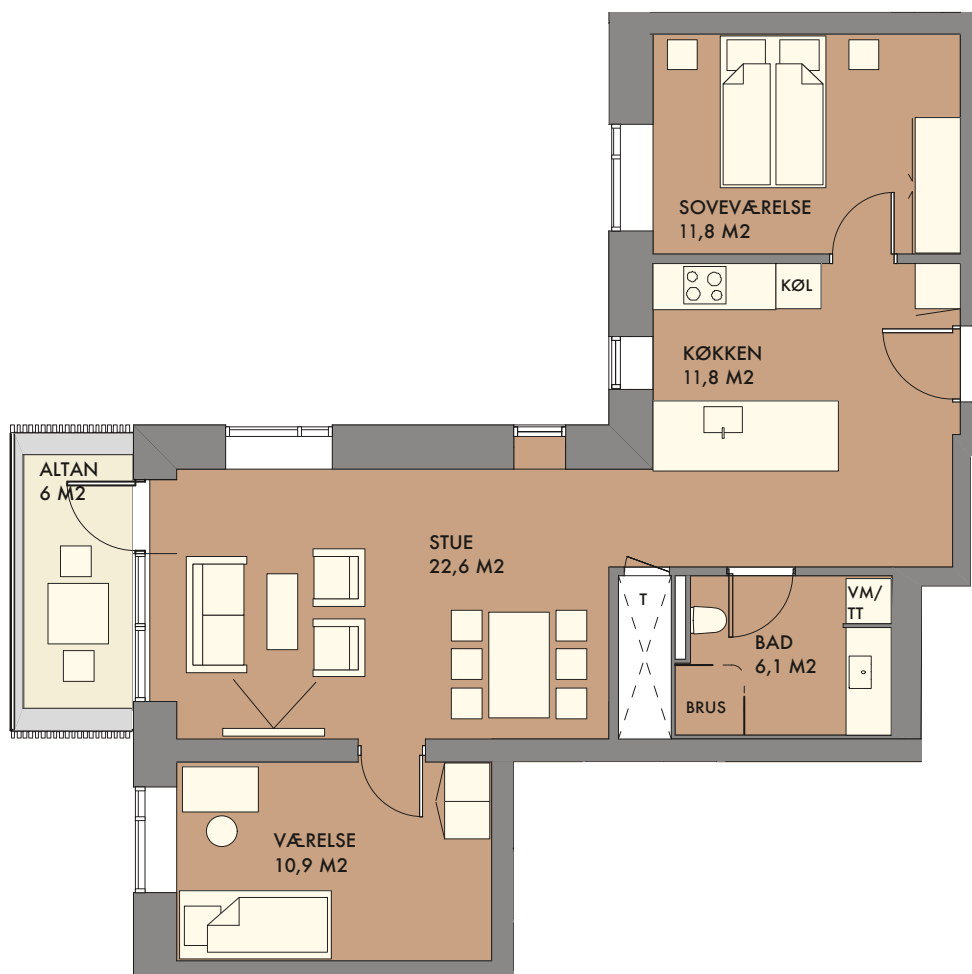
Etage ... 2, 3, 5, 7, 9, 11, 13, 15, 17

Boligtype ..... B1

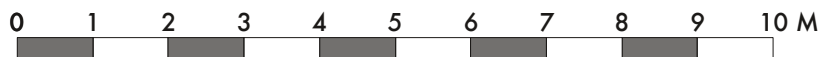
BBR-areal ..... 103 m<sup>2</sup>

Altan/terrasse ..... 12 m<sup>2</sup>





SIGNATURFORKLARING:  
VM = VASKEMASKINE  
TT = TØRRETUMBLER  
T = TEKNIK



## CERES PANORAMA

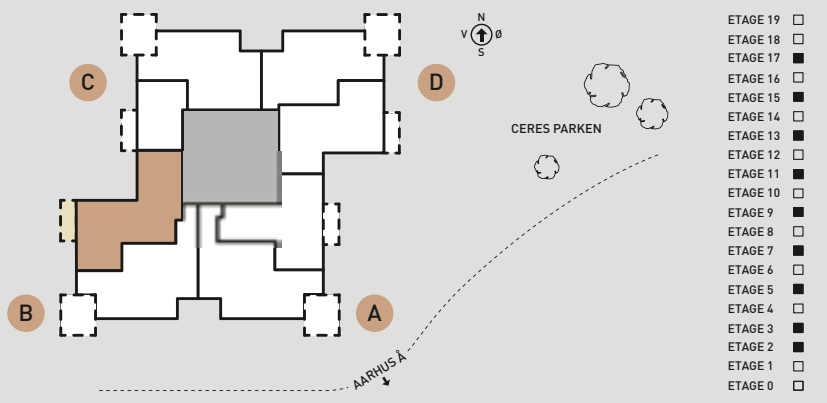
Ceres Allé 7

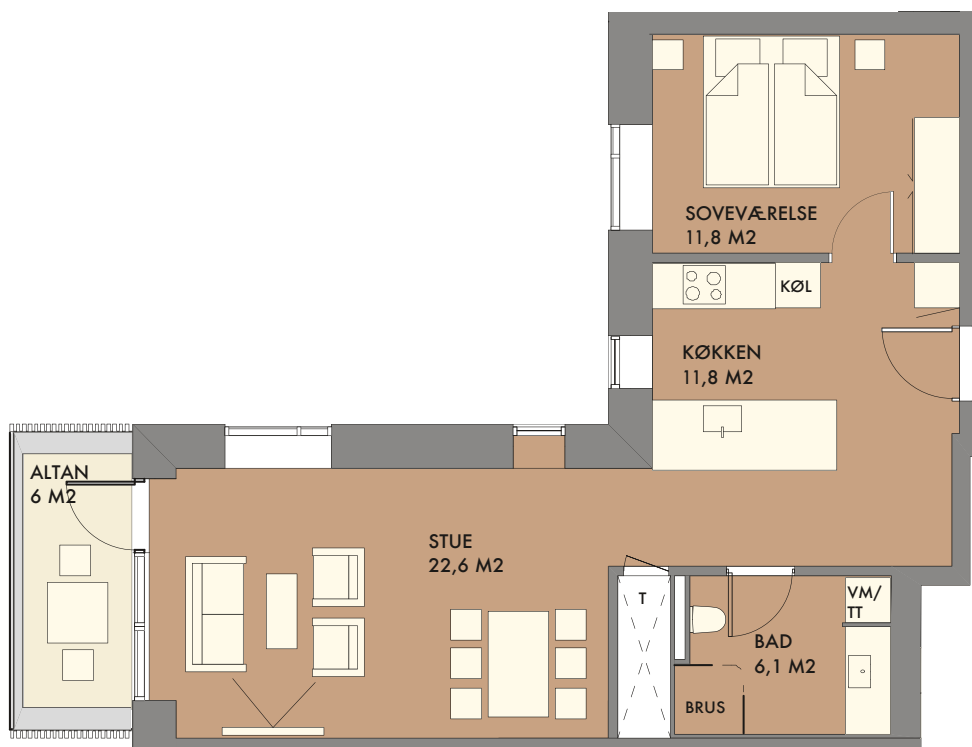
Etage ...2, 3, 5, 7, 9, 11, 13, 15, 17

Boligtype ..... B2

BBR-areal ..... 100 m<sup>2</sup>

Altan/terrasse ..... 6 m<sup>2</sup>





SIGNATURFORKLARING:

VM = VASKEMASKINE  
TT = TØRRETUMBLER  
T = TEKNIK



**CERES PANORAMA**

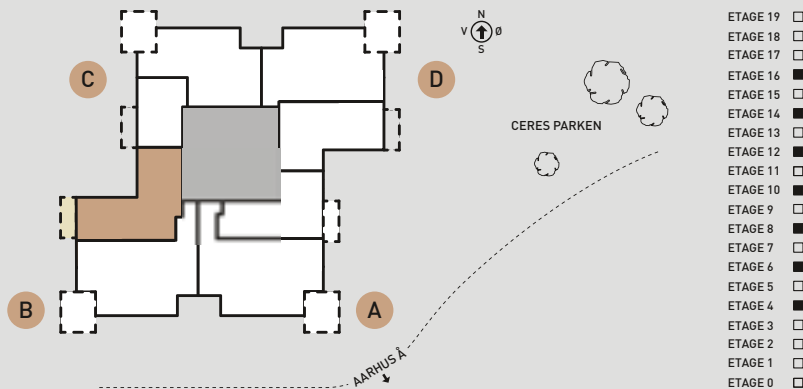
Ceres Allé 7

Etage ..... 4, 6, 8, 10, 12, 14, 16

Boligtype ..... B3

BBR-areal ..... 86 m<sup>2</sup>

Altan/terrasse ..... 6 m<sup>2</sup>





SIGNATURFORKLARING:

VM = VASKEMASKINE

TT = TØRRETUMBLER

T = TEKNIK



## CERES PANORAMA

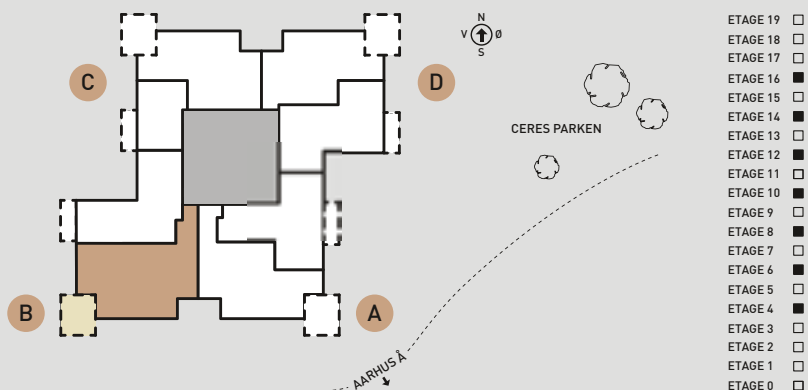
Ceres Allé 7

Etage ..... 4, 6, 8, 10, 12, 14, 16

Boligtype ..... B4

BBR-areal ..... 117 m<sup>2</sup>

Altan/terrasse ..... 12 m<sup>2</sup>





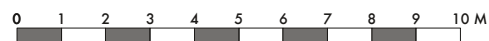


SIGNATURFORKLARING:

VM = VASKEMASKINE

TT = TØRRETUMBLER

T = TEKNIK



## CERES PANORAMA

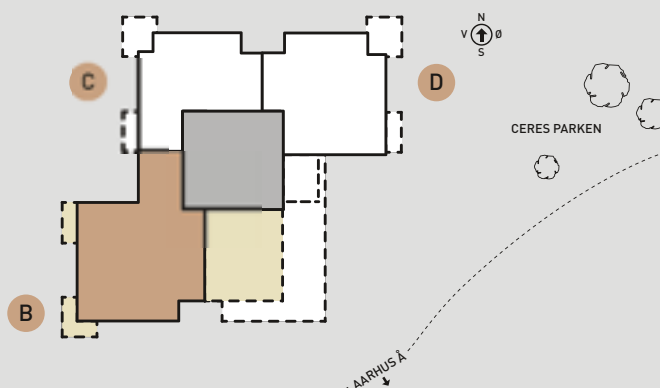
Ceres Allé 7

Etage ..... 18

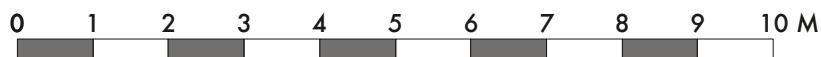
Boligtype ..... Penthouse B

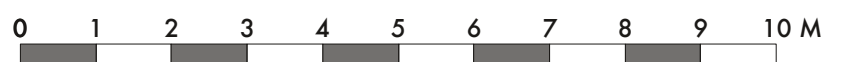
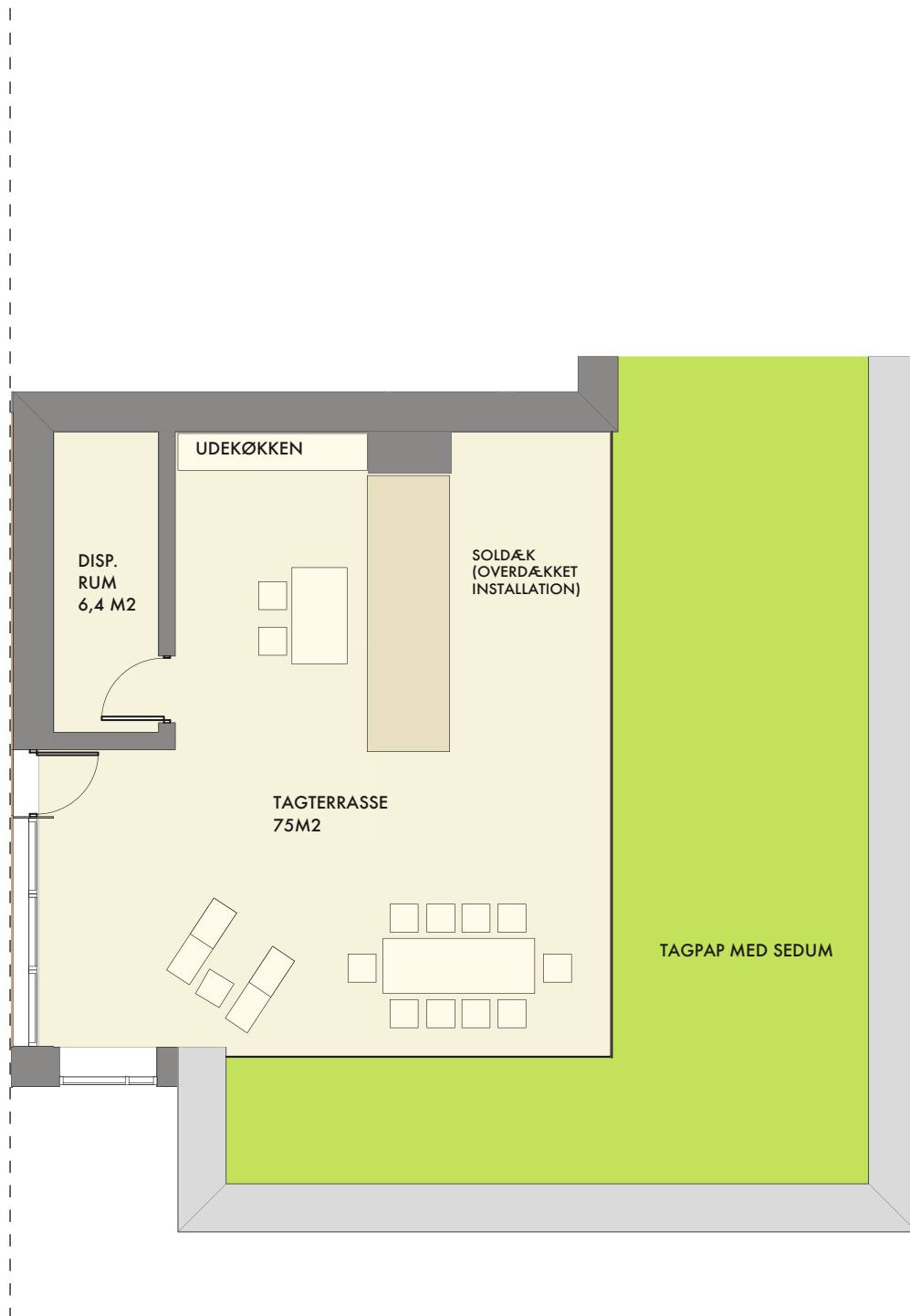
BBR-areal ..... 193 m<sup>2</sup>

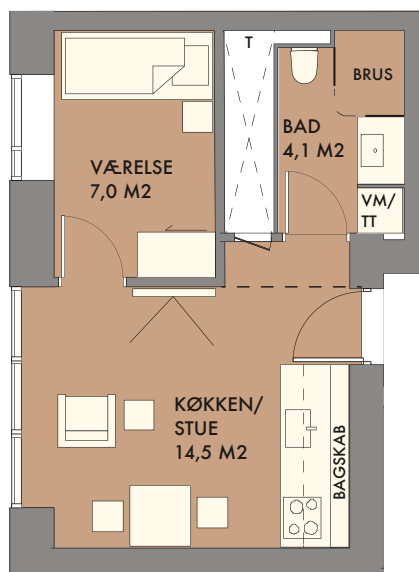
Altan/terrasse ..... 93 m<sup>2</sup>



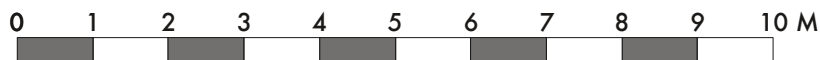
- ETAGE 19
- ETAGE 18
- ETAGE 17
- ETAGE 16
- ETAGE 15
- ETAGE 14
- ETAGE 13
- ETAGE 12
- ETAGE 11
- ETAGE 10
- ETAGE 9
- ETAGE 8
- ETAGE 7
- ETAGE 6
- ETAGE 5
- ETAGE 4
- ETAGE 3
- ETAGE 2
- ETAGE 1
- ETAGE 0







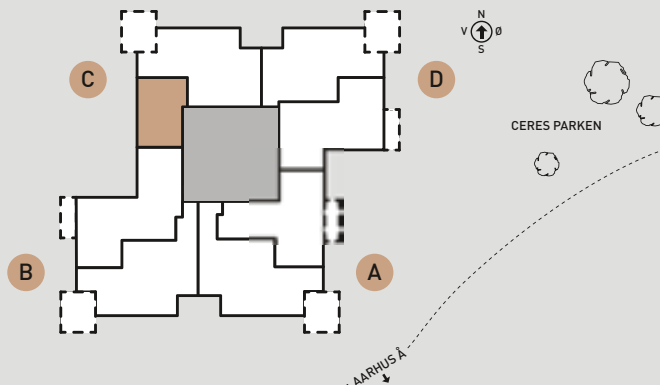
SIGNATURFORKLARING:  
VM = VASKEMASKINE  
TT = TØRRETUMBLER  
T = TEKNIK



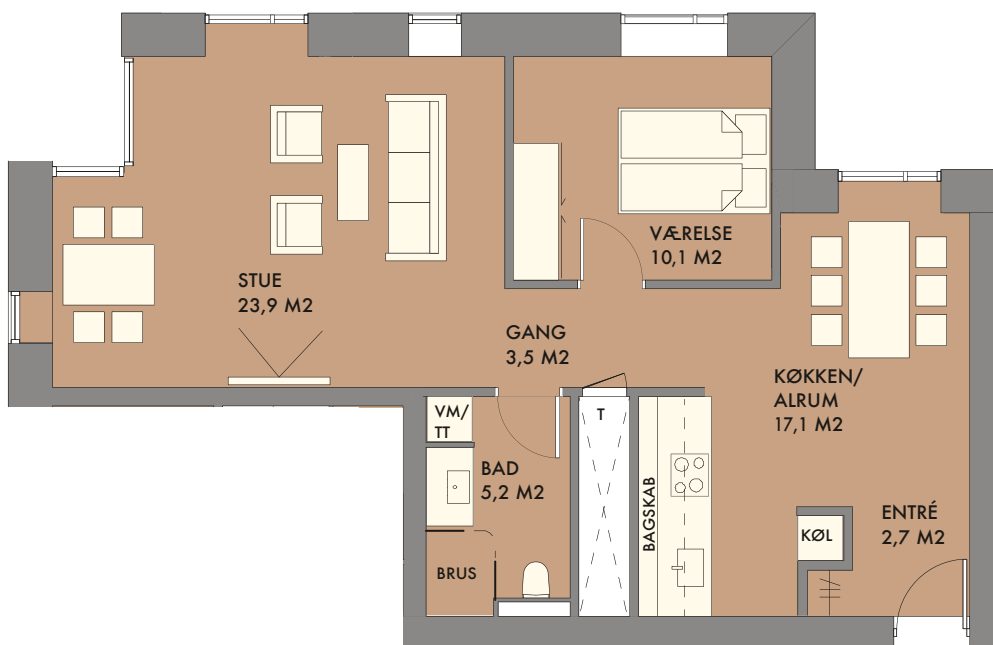
**CERES PANORAMA**

Ceres Allé 7

Etage ..... 3  
 Boligtype ..... C1  
 BBR-areal ..... 51 m<sup>2</sup>  
 Altan/terrasse ..... 0 m<sup>2</sup>



- ETAGE 19
- ETAGE 18
- ETAGE 17
- ETAGE 16
- ETAGE 15
- ETAGE 14
- ETAGE 13
- ETAGE 12
- ETAGE 11
- ETAGE 10
- ETAGE 9
- ETAGE 8
- ETAGE 7
- ETAGE 6
- ETAGE 5
- ETAGE 4
- ETAGE 3
- ETAGE 2
- ETAGE 1
- ETAGE 0

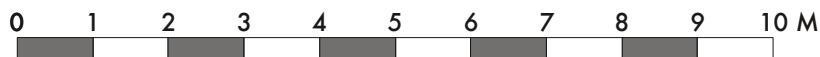


SIGNATURFORKLARING:

VM = VASKEMASKINE

TT = TØRRETUMBLER

T = TEKNIK



## CERES PANORAMA

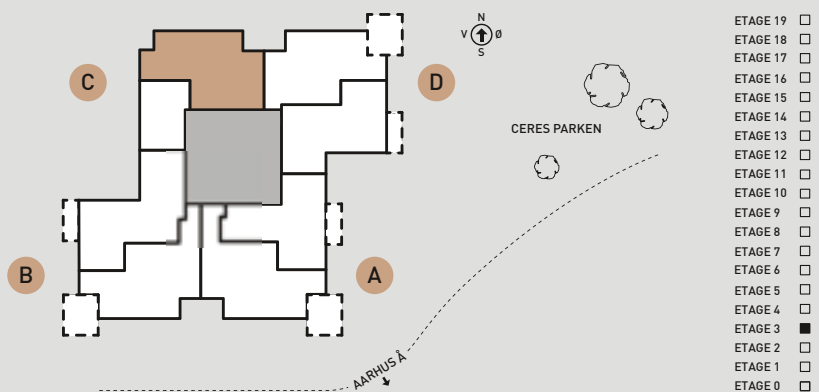
Ceres Allé 7

Etage ..... 3

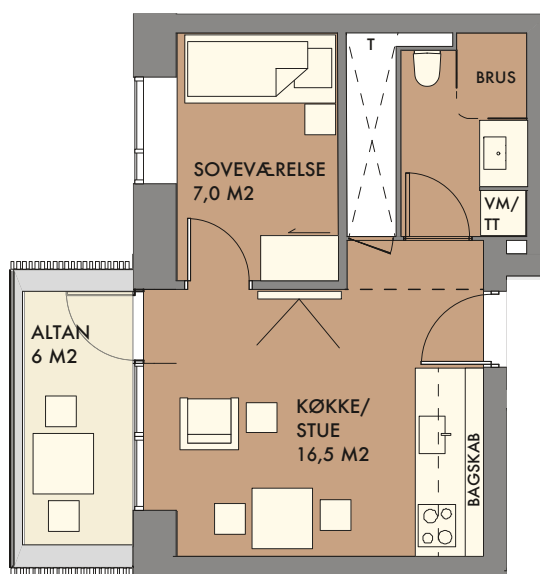
Boligtype ..... C2

BBR-areal ..... 97 m<sup>2</sup>

Altan/terrasse ..... 0 m<sup>2</sup>







SIGNATURFORKLARING:

VM = VASKEMASKINE

TT = TØRRETUMBLER

T = TEKNIK



## CERES PANORAMA

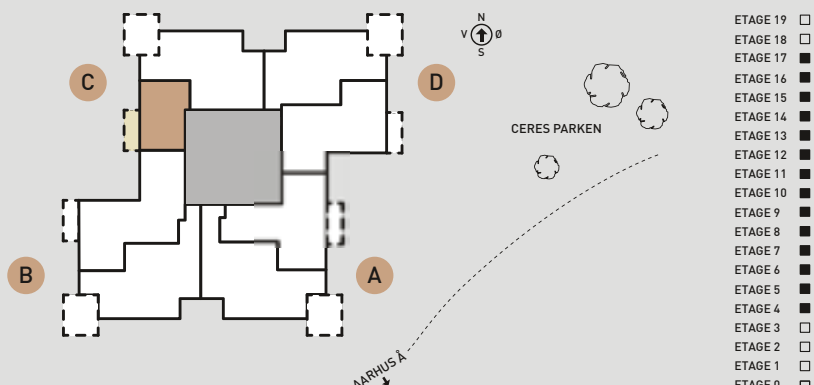
Ceres Allé 7

Etage ..... 4, 5, 6, 7, 8, 9, 10,  
11, 12, 13, 14, 15, 16, 17

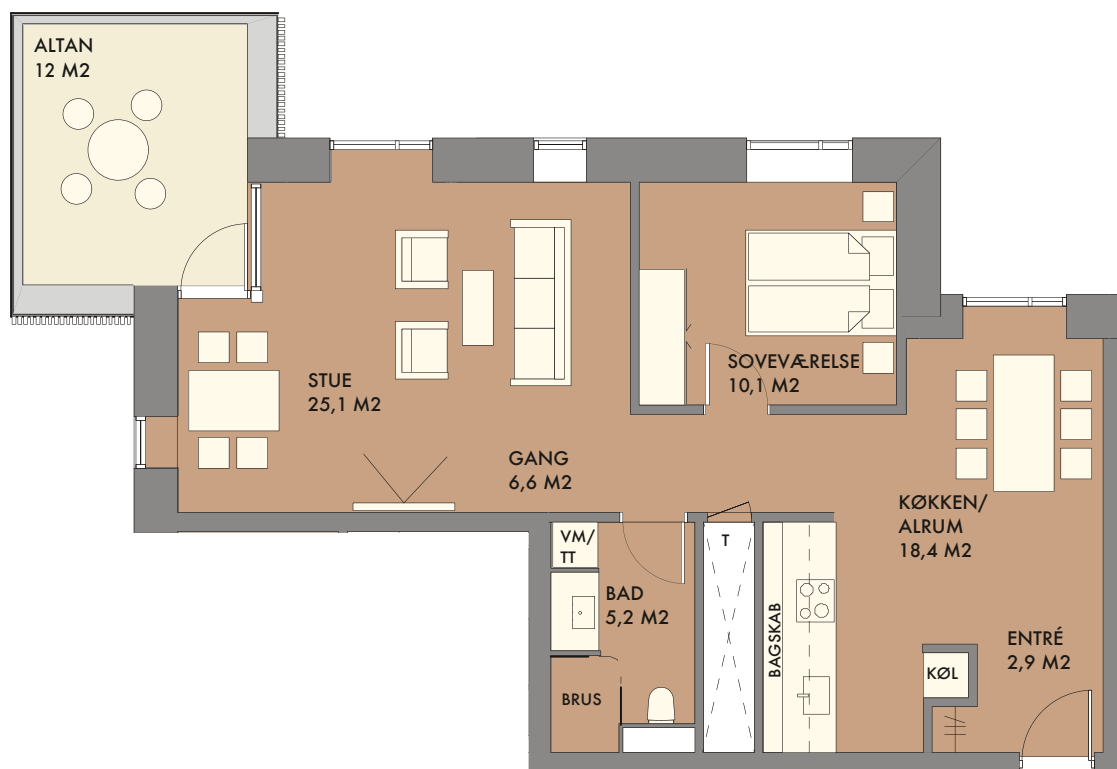
Boligtype ..... C3

BBR-areal ..... 51 m<sup>2</sup>

Altan/terrasse ..... 6 m<sup>2</sup>



- ETAGE 19
- ETAGE 18
- ETAGE 17
- ETAGE 16
- ETAGE 15
- ETAGE 14
- ETAGE 13
- ETAGE 12
- ETAGE 11
- ETAGE 10
- ETAGE 9
- ETAGE 8
- ETAGE 7
- ETAGE 6
- ETAGE 5
- ETAGE 4
- ETAGE 3
- ETAGE 2
- ETAGE 1
- ETAGE 0



SIGNATURFORKLARING:

VM = VASKEMASKINE

TT = TØRRETUMBLER

T = TEKNIK



## CERES PANORAMA

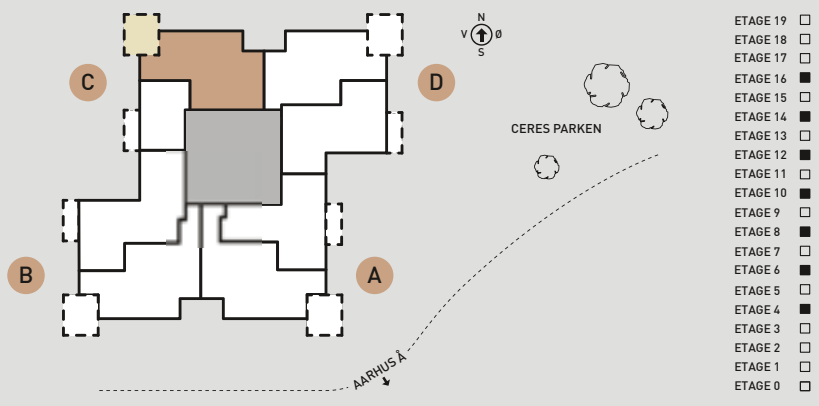
Ceres Allé 7

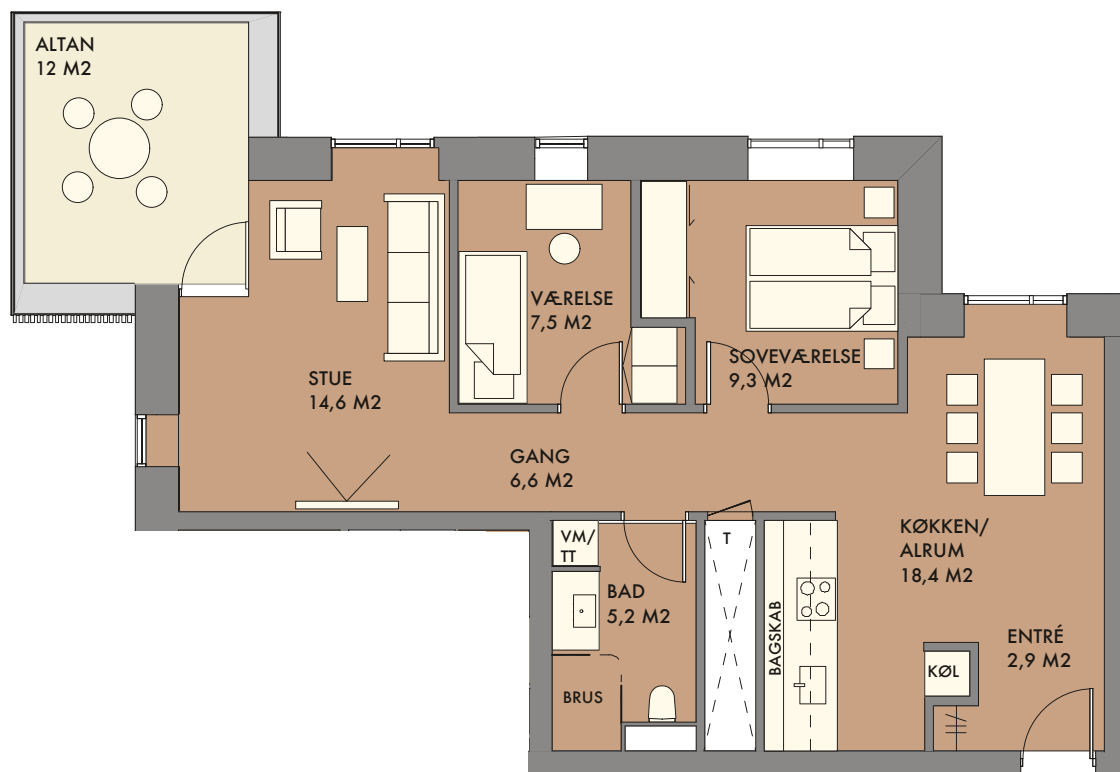
Etage ..... 4, 6, 8, 10, 12, 14, 16

Boligtype ..... C4

BBR-areal ..... 97 m<sup>2</sup>

Altan/terrasse ..... 12 m<sup>2</sup>





SIGNATURFORKLARING:

VM = VASKEMASKINE

TT = TØRRETUMBLER

T = TEKNIK



## CERES PANORAMA

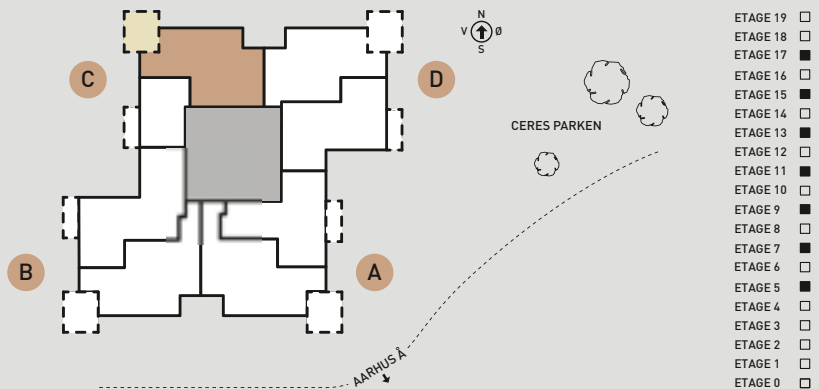
Ceres Allé 7

Etage ..... 5, 7, 9, 11, 13, 15, 17

Boligtype ..... C5

BBR-areal ..... 97 m<sup>2</sup>

Altan/terrasse ..... 12 m<sup>2</sup>





SIGNATURFORKLARING:

VM = VASKEMASKINE

TT = TØRRETUMBLER

T = TEKNIK



## CERES PANORAMA

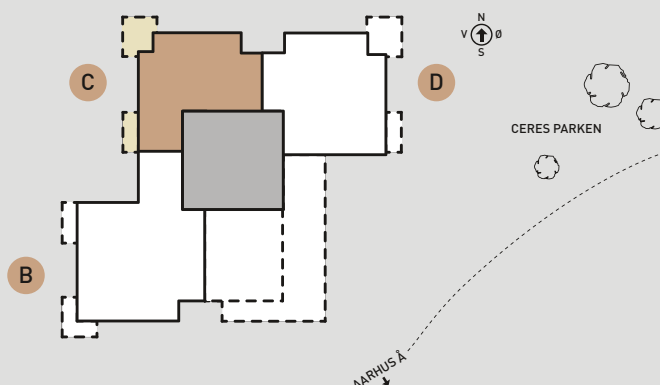
Ceres Allé 7

Etage ..... 18

Boligtype ..... C6

BBR-areal ..... 134 m<sup>2</sup>

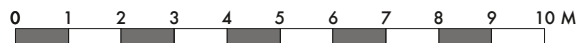
Altan/terrasse ..... 18 m<sup>2</sup>



- ETAGE 19
- ETAGE 18
- ETAGE 17
- ETAGE 16
- ETAGE 15
- ETAGE 14
- ETAGE 13
- ETAGE 12
- ETAGE 11
- ETAGE 10
- ETAGE 9
- ETAGE 8
- ETAGE 7
- ETAGE 6
- ETAGE 5
- ETAGE 4
- ETAGE 3
- ETAGE 2
- ETAGE 1
- ETAGE 0



SIGNATURFORKLARING:  
VM = VASKEMASKINE  
TT = TØRRETUMBLER  
T = TEKNIK



## CERES PANORAMA

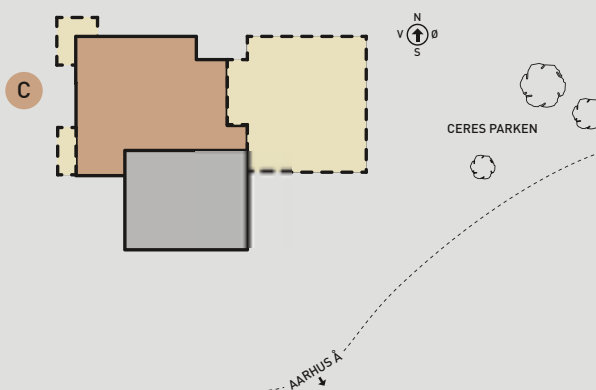
Ceres Allé 7

Etage ..... 19

Boligtype ..... Penthouse C7

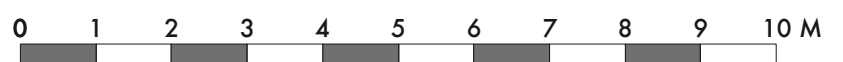
BBR-areal ..... 138 m<sup>2</sup>

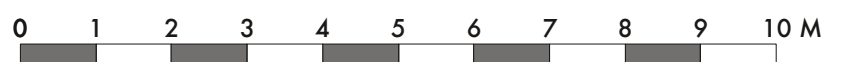
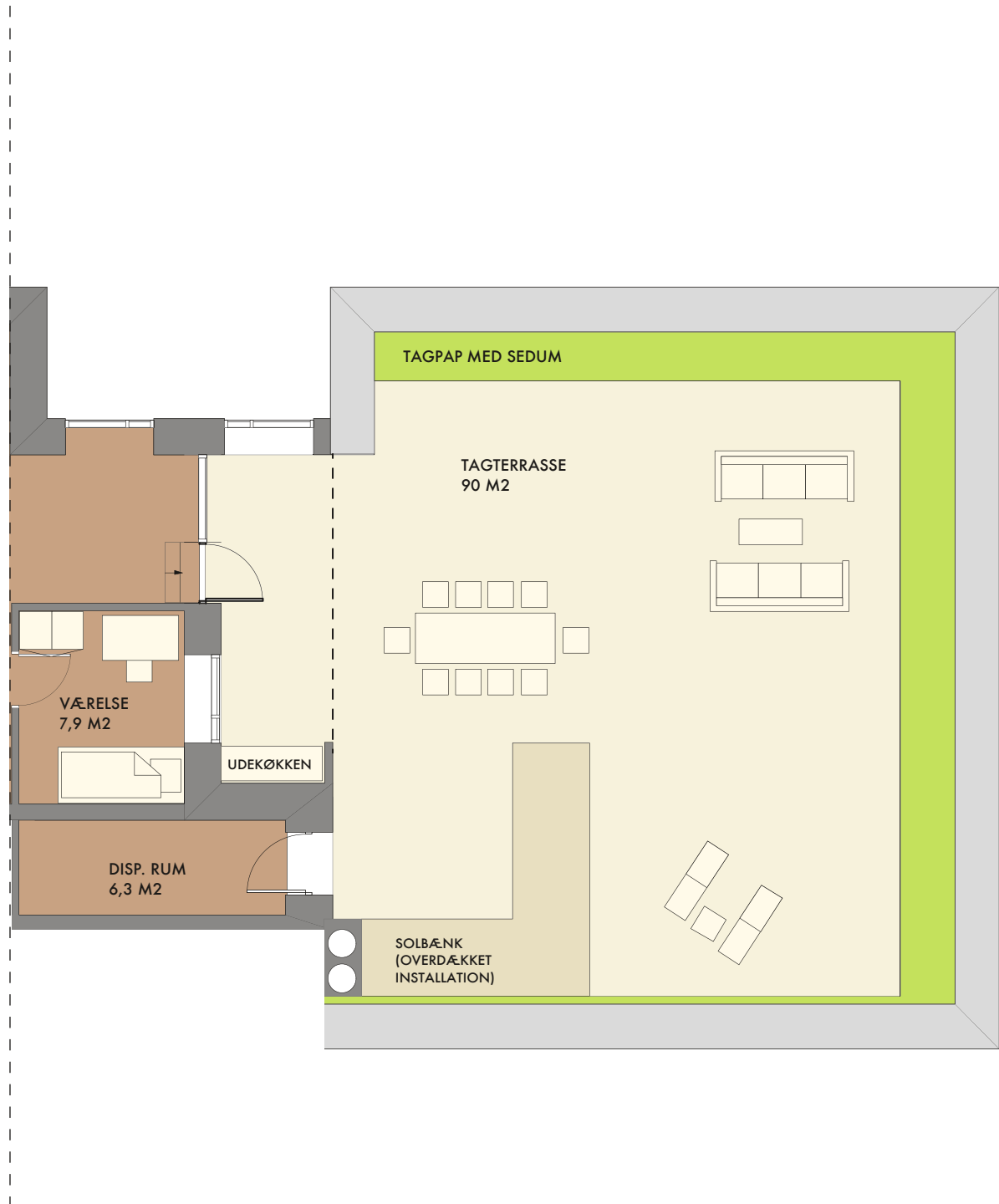
Altan/terrasse ..... 108 m<sup>2</sup>



- ETAGE 19
- ETAGE 18
- ETAGE 17
- ETAGE 16
- ETAGE 15
- ETAGE 14
- ETAGE 13
- ETAGE 12
- ETAGE 11
- ETAGE 10
- ETAGE 9
- ETAGE 8
- ETAGE 7
- ETAGE 6
- ETAGE 5
- ETAGE 4
- ETAGE 3
- ETAGE 2
- ETAGE 1
- ETAGE 0









SIGNATURFORKLARING:

VM = VASKEMASKINE

TT = TØRRETUMBLER

T = TEKNIK



## CERES PANORAMA

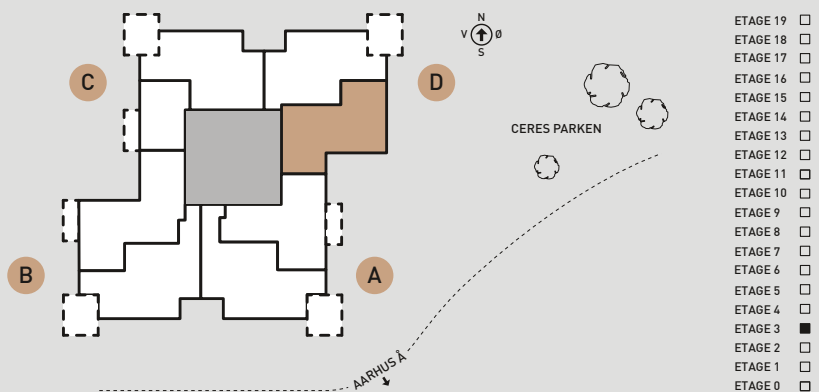
Ceres Allé 7

Etage ..... 3

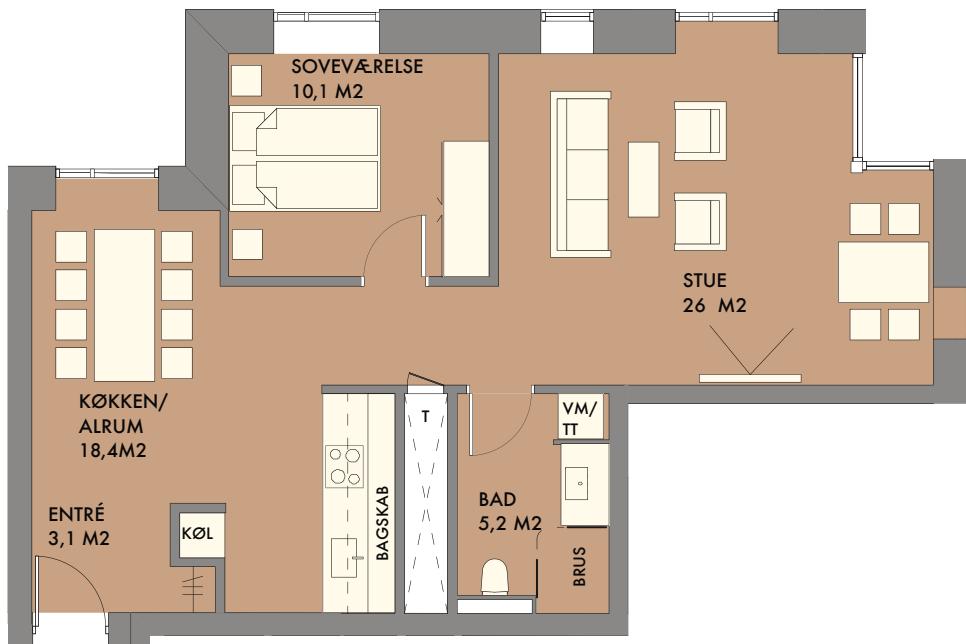
Boligtype ..... D1

BBR-areal ..... 90 m<sup>2</sup>

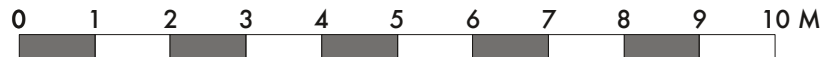
Altan/terrasse ..... 0 m<sup>2</sup>



- ETAGE 19
- ETAGE 18
- ETAGE 17
- ETAGE 16
- ETAGE 15
- ETAGE 14
- ETAGE 13
- ETAGE 12
- ETAGE 11
- ETAGE 10
- ETAGE 9
- ETAGE 8
- ETAGE 7
- ETAGE 6
- ETAGE 5
- ETAGE 4
- ETAGE 3
- ETAGE 2
- ETAGE 1
- ETAGE 0



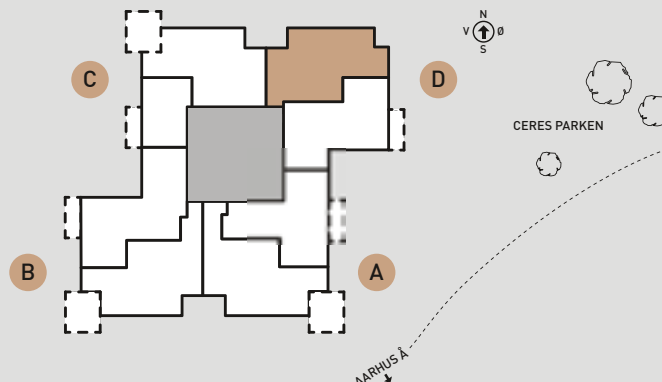
SIGNATURFORKLARING:  
VM = VASKEMASKINE  
TT = TØRRETUMBLER  
T = TEKNIK



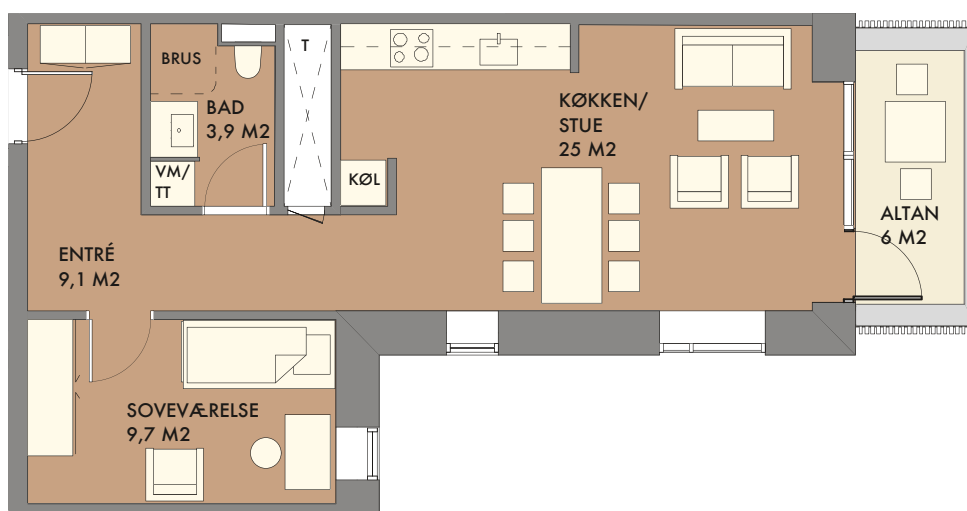
## CERES PANORAMA

Ceres Allé 7

Etage ..... 3  
 Boligtype ..... D2  
 BBR-areal ..... 96 m<sup>2</sup>  
 Altan/terrasse ..... 0 m<sup>2</sup>



- ETAGE 19
- ETAGE 18
- ETAGE 17
- ETAGE 16
- ETAGE 15
- ETAGE 14
- ETAGE 13
- ETAGE 12
- ETAGE 11
- ETAGE 10
- ETAGE 9
- ETAGE 8
- ETAGE 7
- ETAGE 6
- ETAGE 5
- ETAGE 4
- ETAGE 3
- ETAGE 2
- ETAGE 1
- ETAGE 0

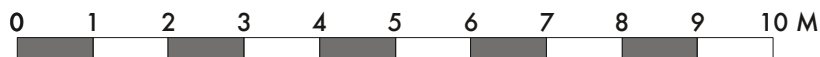


SIGNATURFORKLARING:

VM = VASKEMASKINE

TT = TØRRETUMBLER

T = TEKNIK



## CERES PANORAMA

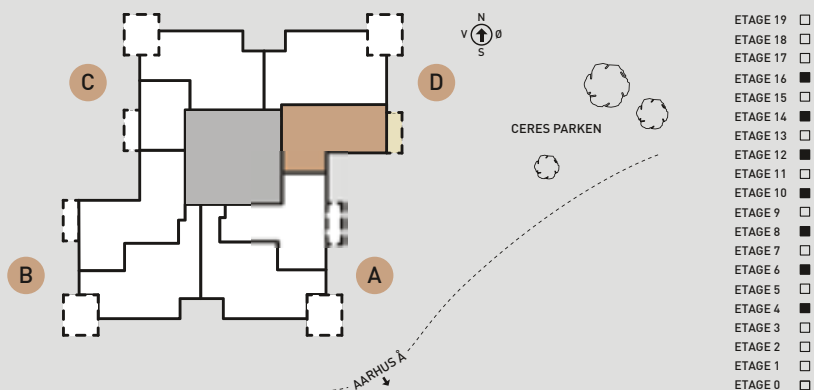
Ceres Allé 7

Etage ..... 4, 6, 8, 10, 12, 14, 16

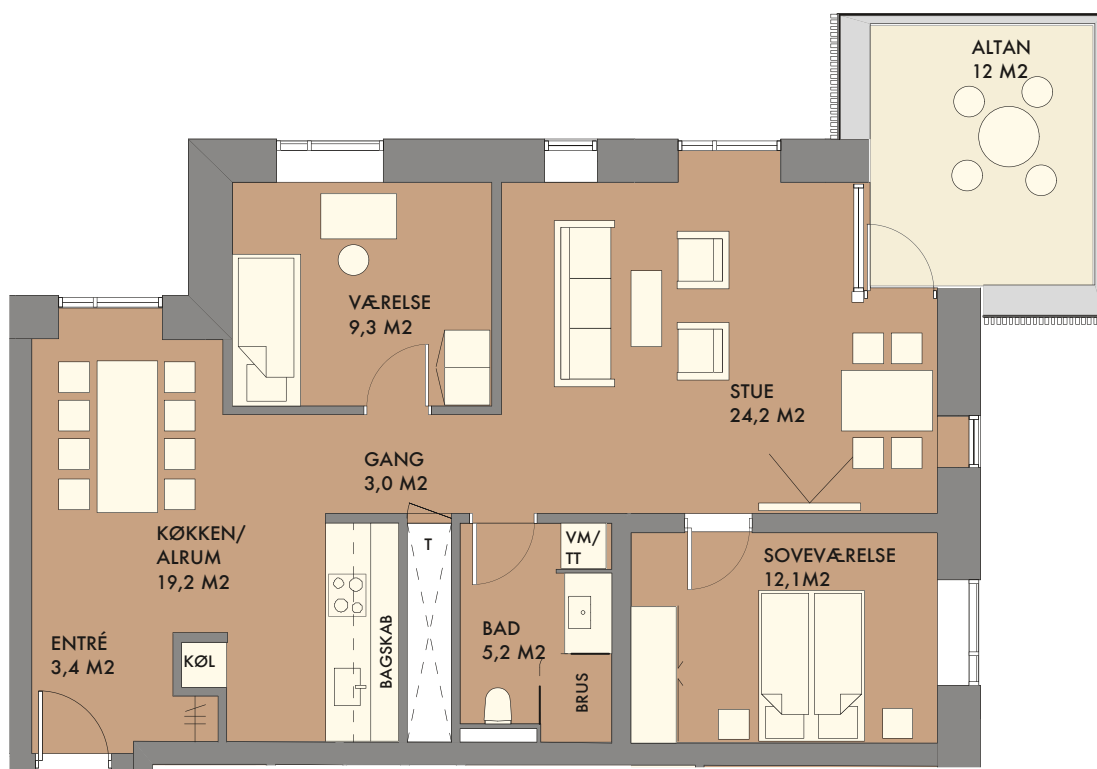
Boligtype ..... D3

BBR-areal ..... 76 m<sup>2</sup>

Altan/terrasse ..... 6 m<sup>2</sup>



- ETAGE 19
- ETAGE 18
- ETAGE 17
- ETAGE 16
- ETAGE 15
- ETAGE 14
- ETAGE 13
- ETAGE 12
- ETAGE 11
- ETAGE 10
- ETAGE 9
- ETAGE 8
- ETAGE 7
- ETAGE 6
- ETAGE 5
- ETAGE 4
- ETAGE 3
- ETAGE 2
- ETAGE 1
- ETAGE 0



SIGNATURFORKLARING:

VM = VASKEMASKINE

TT = TØRRETUMBLER

T = TEKNIK



## CERES PANORAMA

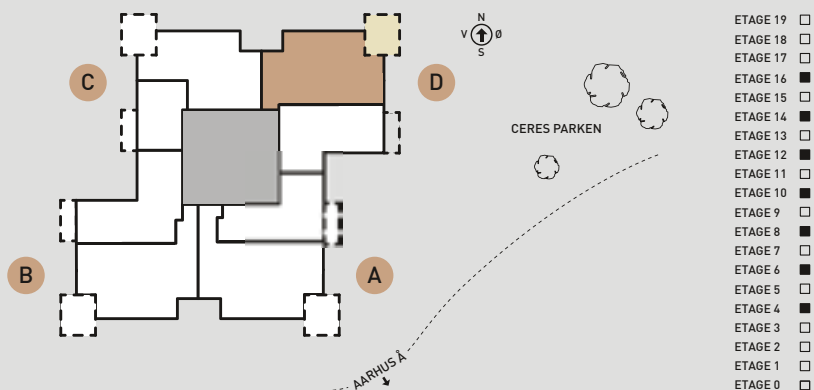
Ceres Allé 7

Etage ..... 4, 6, 8, 10, 12, 14, 16

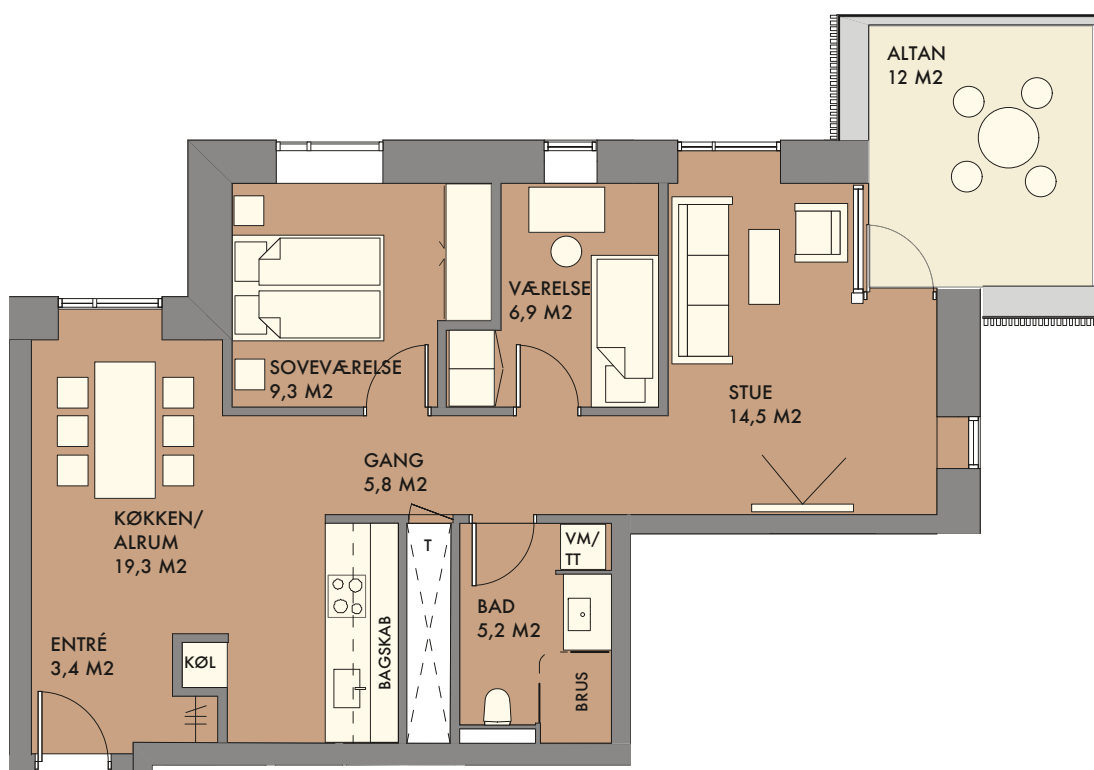
Boligtype ..... D4

BBR-areal ..... 110 m<sup>2</sup>

Altan/terrasse ..... 12 m<sup>2</sup>







SIGNATURFORKLARING:

VM = VASKEMASKINE

TT = TØRRETUMBLER

T = TEKNIK



## CERES PANORAMA

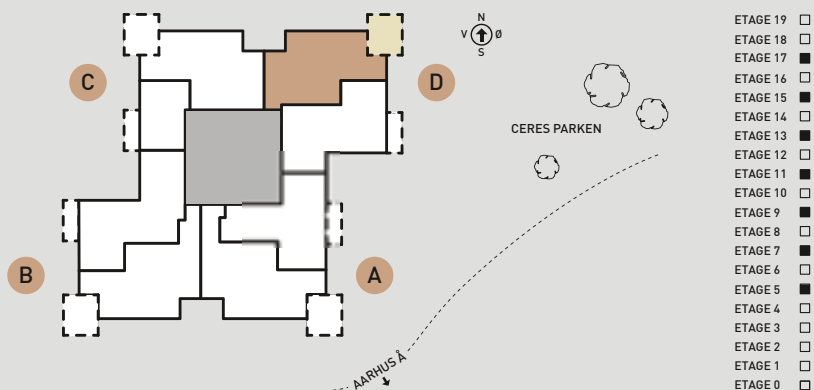
Ceres Allé 7

Etage ..... 5, 7, 9, 11, 13, 15, 17

Boligtype ..... D5

BBR-areal ..... 96 m<sup>2</sup>

Altan/terrasse ..... 12 m<sup>2</sup>





SIGNATURFORKLARING:

VM = VASKEMASKINE

TT = TØRRETUMBLER

T = TEKNIK



## CERES PANORAMA

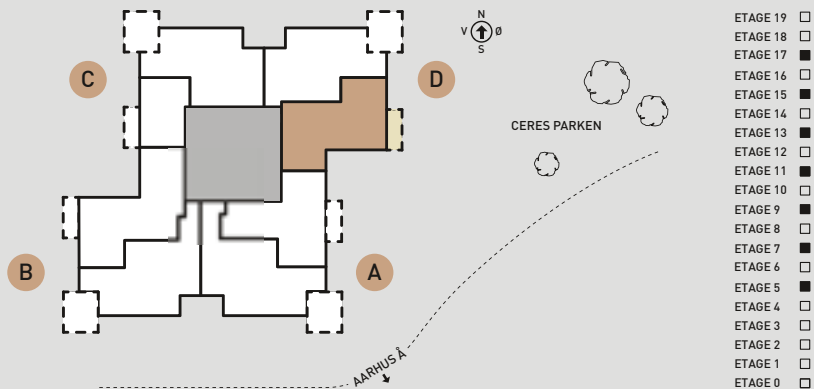
Ceres Allé 7

Etage ..... 5, 7, 9, 11, 13, 15, 17

Boligtype ..... D6

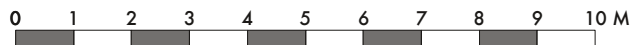
BBR-areal ..... 90 m<sup>2</sup>

Altan/terrasse ..... 6 m<sup>2</sup>



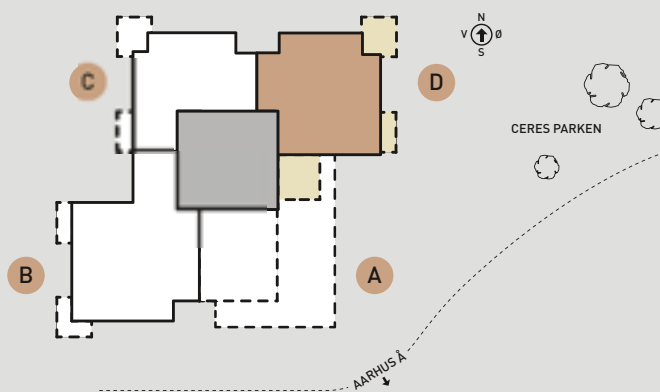


SIGNATURFORKLARING:  
VM = VASKEMASKINE  
TT = TØRRETUMBLER  
T = TEKNIK



**CERES PANORAMA**

Ceres Allé 7  
Etage ..... 18  
Boligtype ..... Penthouse D6  
BBR-areal ..... 161 m<sup>2</sup>  
Altan/terrasse ..... 30 m<sup>2</sup>



- ETAGE 19
- ETAGE 18
- ETAGE 17
- ETAGE 16
- ETAGE 15
- ETAGE 14
- ETAGE 13
- ETAGE 12
- ETAGE 11
- ETAGE 10
- ETAGE 9
- ETAGE 8
- ETAGE 7
- ETAGE 6
- ETAGE 5
- ETAGE 4
- ETAGE 3
- ETAGE 2
- ETAGE 1
- ETAGE 0



## Ydermur mv.

Facader udføres i hvide og sorte sandwich-betonelementer med 250 mm isolering og sleben overflade (Terazzo).

## Tag

Taget beklædes med tagpap og sedumbelægning (plantævækst).

## Vinduer og udvendige døre

Vinduer udføres i alu system med dreje/kip funktion. Altanpartier i træ/alu.

## Indvendige vægge mv.

Bagmur og lejlighedsskel udføres som betonelementer. Indvendige vægge i gips. Alle vægge spartles og beklædes med glasfilt som malerbehandles i hvid, glans 10.

## Gulve

I entré, stue, værelser og køkken udføres gulve med 162 mm bredde planker i ask med hvid matlak (Tarkett Epoque Ask Robust). Gulvet er konstrueret på fyr/grantrækerne og er med 3,6 mm slidlag og er i alt 14 mm tyk. Planker nedlægges på spånplader opbygget på strøkonstruktion.

## Lofter/etageadskillelser

Lofter udføres som plane gipslofter, der fuldpartles og malerbehandles, glans 5.

## Indvendige døre

Indvendige døre udføres som glatte, massive døre i hvid standardfarve. Alle med greb i rustfri stål type Randi. Entrédøre udføres med låsesystem som Ruko.

## Køkken

Inventar til køkken er tegnet specielt til projektet af SHL Arkitekter og produceres af Designa Køkken i Danmark. Ved henvendelse til Designa Køkken, Rudolfgårdsvej 1A, 8260 Viby J, er det muligt at købe alternative låger mv. Tiløb afregnes direkte med firmaet. Standard køkken er med underskab i røget eg og overskabe i hvid. Skabene produceres ekstra dybe (+ 30 cm) i hovedparten af lejlighederne. Visualiseringerne/fotos er fra prøveopstilling ved producenten. Efter forudgående henvendelse er det muligt med besigtigelse. Se mere i salgsmappe.

For mere information vedrørende køkken:

Elisabeth Linaa  
Tlf. 40 13 17 47

el@designa-erhverv.dk

Jesper Lykkeskov  
Tlf. 40 13 59 55

jl@designa-erhverv.dk

## Hvidevarer

Der leveres følgende Siemens hvidevarer til køkken i en kvalitet svarende til:

Siemens intr. opvaskemaskine SN 65 T 054 EU

Siemens intr. køl/frys KI 38 VA 50

Siemens ovn HB 33 G 1541 S Stål

Siemens induktionsplade EH 631 BE 18 E.

Thermex emhætte.

## Hvidevarer til badeværelse

Siemens vaskemaskine WM 16 S 350

Siemens kondensstumbler WT 46 W 360 DN.

Opmærksomheden henledes på, at hvidevarenumre skifter hyppigt og der vil ved indflytning antageligt være nye numre for tilsvarende moduler.

## Bad

Udføres som præfabrikerede badekabiner med 30 x 60 fliser i bruseniche og på gulv. Klinkerne er fra IMOLA CERAMICA/arkimcollection – KOSHI. De valgte farver er Koshi A (sandfarve) til væg i bruseniche og Koshi CE til gulv (lys grå).

Farve kan ses på visualisering af badeværelser. Afløb i bruseniche er et linedræn type Unidrain. Der udføres gulvarme, som styres med returtermostat. I loft er der indbygget 6 stk. spots og der er stikkontakt ved spejl.

Blandingsbatteri håndvask: Et-grebs med løft op, stainless steel look, fa. Børma type Geometry A1 vvs nr. 70.1921.117.

Blandingsbatteri brus: Termostatisk, stainless steel look fa.

Børma type Geometry Term vvs nr. 72.2247.114

Brusestang: 600 mm glidestang, stainless steel look, fa. Børma type Geometry A10 vvs nr. 73.7619.517

Håndbruser: Stainless steel look inkl. 1600 mm grå

plastslange, fa. Børma type Geometry A10 vvs nr. 73.7619.107

## Vandforbrug

Vandforbrug afregnes via elektroniske bimålere over vandregnskab.

## Sanitet

Toilet leveres som model CASSØE type Aqualux, toiletskål med skjult cisterne, hvid. Toiletsæde fabrikat CASSØE. Sanitetstilbehør leveres som fabrikat Carlsbad (kroge og papirholder).

1 stk. forhængsstang.

## Armaturer i bad

I bad leveres et grebs løft op håndvask-batteri, termostatisk blandingsbatteri i brus med 600 mm glidestang og håndbruser. Alt er fra Børma serien Geometry – stainless steel look.

## Opvarmning

Varmeforsyning er fjernvarme, som afregnes over elektronisk bimåler for den enkelte bolig via fordelingsregnskab.

Opvarmning af badeværelse foregår via gulvarme, som styres via returtermostat.

Øvrige rum opvarmes via radiatorer og ved glaspartier ud til altan med konvector nedbygget i gulv.

## Elinstallation

Udføres som selvstændig installation med måler og gruppetavle for hver bolig. Afregning direkte med forsyningsvirksomheden.

Afsætning af stikkontakter og installationer udføres i henhold til stærkstrømsbekendtgørelsen. Der udføres installationer til hvidevarer. Der er stik på altan.

Der etableres porttelefon, som placeres i entre. Som type Fermax med farveskærm og kamera.

## Kabel-TV, bredbånd og telefoni

Til bebyggelsen er YouSee valgt som leverandør.

Der udføres 1 stk. fuldmonteret data- og antenneudtag incl. vandret kabling i alrum/stue og værelser.

## Depotrum i kælder

Under boligen etableres kælder med depotrum til hver bolig med hængelås.

## P-plads

Til alle boliger kan der tilkøbes 1 stk. opmærket p-plads i kælder eller lejes ved Q-park.

## Cykelparkering

Der etableres cykelparkering, dels i skure på terræn og i p-kælderen.

## Trapper og elevator

Trappeløb udføres i hvid terrazzo.

Der etableres 2 elevatorer for betjening af alle etager incl. kælder. Døre og elevatorstol i rustfrit stål.

## Altaner

Altangulve udføres i hårdtræ. Værn i indspændt glas.

## Affald

På alle etager er der skakt til affald. Affald suges via rør gennem p-kælder til central opsamling ved Ceres Allé.

## Fællesrum

Til bebyggelsen er der et fællesrum med køkken i stueetagen.

## Udenomsarealer

Leveres som angivet i designmanual for Ceres Byen og vedligeholdes af Grundejerforeningen Ceres Byen (Vedligeholdelse planlægges overdraget til Grundejerforeningen Ceres Byen efter færdiganlæg mod betaling via ejerforenings-fællesudgifter). Syd for bebyggelsen er der reserveret areal til evt. legeplads.

## Ventilation

Der etableres decentral ventilation med et anlæg som GENVEX i hver bolig med el-varmevlade. Ventilationsanlæg udføres med indblæsning af frisk luft i opholdsrum og udsugning i køkken og bad.

## Låsesystem

Til fordør leveres elektronisk låse system fra Aptus. Mere kan ses om Aptus system på:

[http://www.aptus.se/Other/Aptus/Saljblad/Salgsark\\_Door-man\\_DK.pdf](http://www.aptus.se/Other/Aptus/Saljblad/Salgsark_Door-man_DK.pdf)

## Diverse

I foyer ved hovedindgang opsættes postkasser med cylinderlås.

## Andet

Ret til ændring af materialer forbeholdes i forbindelse med detailprojektering. Viste billeder af interiør fra lejligheder er illustrative og ændringer kan forekomme.

Opmærksomheden henledes på, at til projektet har entreprenørerne indkøbt varer med store mængderabatter og priser kan derfor adskille sig væsentligt fra vejledende forbrugerpriser ved eventuelle forandringer.